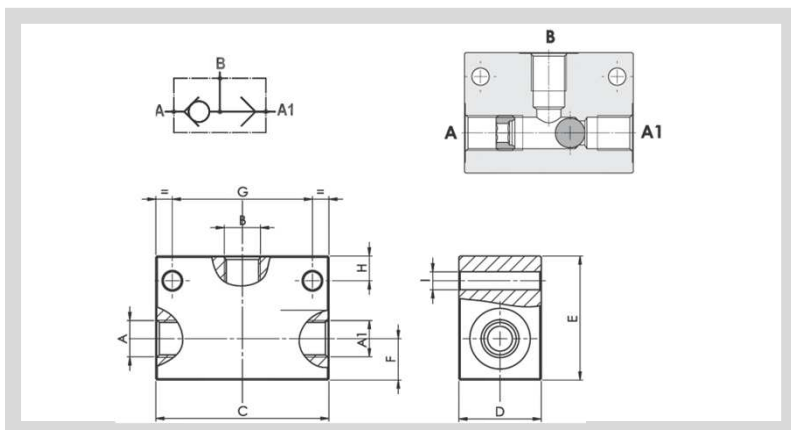


FPT..

SHUTTLE KLEP VANNE DIRECTIONNEL SHUTTLE VALVE



- MATERIAAL** : Lichaam in staal, kogel in gehard staal, buitenoppervlak verzinkt
- GEBRUIK** : Om de stroming over te brengen van 1 van de 2 gescheiden toevoer lijnen (deze met de hoogste druk) naar een derde lijn
- MATÉRIEL** : Le corps est fabriqué en acier, le clapet en acier durci, la surface extérieure est galvanisée.
- UTILISATION** : Pour transmettre le courant d'un des deux lignes d'admission vers une troisième ligne
- MATERIAL** : Body is made of steel. The ball of hardened steel. The external surface is zinc coated.
- OPERATION** : To transfer the flow from one of the two admission lines to a third line.



: -20°C / +90°C hydraulische olie | huile hydraulique | hydraulic oil

Referentie Référence Reference	MAX FLOW l/min	MAX PRESSURE bar	A-A1-B BSPP	C	D	E	F	G	H	I
FPT 1/4	25	350	1/4"	63	30	45	15	51	9	6,5
FPT 3/8	50	350	3/8"	63	30	45	15	51	9	6,5
FPT 1/2	80	350	1/2"	90	40	60	20	75	7,5	8,5
FPT 3/4	110	350	3/4"	90	40	60	20	75	7,5	8,5

Drukvaldiagrammen | Diagrammes des pertes de pression | Pressure drop curves

