

## AFS ..S

SAE flensadapter met pijpopname volgens DIN 3901 / 3902 3000 psi

Adapteur bride SAE avec filet métrique selon DIN 3901 / 3902

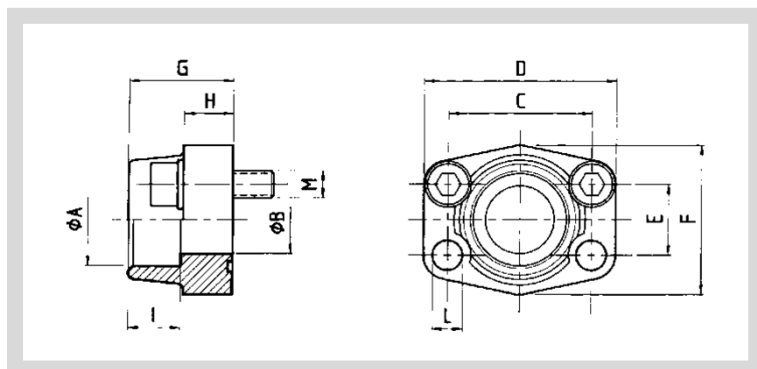
SAE flange for brazing SOCKET WELD type 3000 psi

De maximale werkdruk hangt af van de flens. De werkelijke werkdruk is geregeld door de gebruikte buis en bouten

La pression maximale dépend de la bride. La pression réelle est réglée par le tube et les boulons utilisés.

The maximum working pressure is related to the flange. The real working pressure is determined by the used tube and bolts..

| Flens DN<br>DN Bride<br>DN flange | PN  | A                              | B  | C     | D                                     | E    | F   | G  | Bouten M<br>Boulons M<br>Bolts M | Referentie<br>Référence<br>Reference |  |
|-----------------------------------|-----|--------------------------------|----|-------|---------------------------------------|------|-----|----|----------------------------------|--------------------------------------|--|
| 1/2"                              | 350 | 21,6                           | 13 | 38,1  | 54                                    | 17,5 | 46  | 36 | M8x30                            | <b>AFS 080S</b>                      |  |
| 1/2"                              | 350 | 17,5                           | 13 | 38,1  | 54                                    | 17,5 | 46  | 36 | M8x30                            | <b>AFS 080S-038</b>                  |  |
| 1/2"                              | 350 | 20,3                           | 13 | 38,1  | 54                                    | 17,5 | 46  | 36 | M8x30                            | <b>AFS 080S A20</b>                  |  |
| 3/4"                              | 350 | 27,2                           | 19 | 47,6  | 65                                    | 22,2 | 50  | 36 | M10x35                           | <b>AFS 100S</b>                      |  |
| 3/4"                              | 350 | 25,3                           | 19 | 47,6  | 65                                    | 22,2 | 50  | 36 | M10x35                           | <b>AFS 100S A25</b>                  |  |
| 1"                                | 315 | 34                             | 25 | 52,4  | 70                                    | 26,2 | 55  | 38 | M10x35                           | <b>AFS 102S</b>                      |  |
| 1"                                | 315 | 30,3                           | 25 | 52,4  | 70                                    | 26,2 | 55  | 35 | M10x35                           | <b>AFS 102S A30</b>                  |  |
| 1 1/4"                            | 250 | 42,8                           | 32 | 58,7  | 79                                    | 30,2 | 68  | 41 | M10x40                           | <b>AFS 104S</b>                      |  |
| 1 1/4"                            | 250 | 38,3                           | 32 | 58,7  | 81                                    | 30,2 | 65  | 42 | M10x40                           | <b>AFS 104S A38</b>                  |  |
| 1 1/2"                            | 200 | 48,6                           | 38 | 69,9  | 93                                    | 35,7 | 78  | 45 | M12x45                           | <b>AFS 106S</b>                      |  |
| 1 1/2"                            | 200 | 50,5                           | 38 | 69,9  | 93                                    | 35,7 | 78  | 45 | M12x45                           | <b>AFS 106S A50</b>                  |  |
| 2"                                | 200 | 61                             | 51 | 77,8  | 102                                   | 42,9 | 90  | 45 | M12x45                           | <b>AFS 108S</b>                      |  |
| 2 1/2"                            | 160 | 76,6                           | 63 | 88,9  | 114                                   | 50,8 | 105 | 50 | M12x45                           | <b>AFS 110S</b>                      |  |
| 3"                                | 138 | 90,5                           | 73 | 106,4 | 134                                   | 61,9 | 124 | 50 | M16x50                           | <b>AFS 112S</b>                      |  |
| 3 1/2"                            | 35  | 103                            | 89 | 120,7 | 152                                   | 69,9 | 136 | 48 | M16x50                           | <b>AFS 114S</b>                      |  |
| 4"                                | 35  | 116                            | 99 | 130,2 | 162                                   | 77,8 | 146 | 48 | M16x50                           | <b>AFS 116S</b>                      |  |
| AFS...S                           |     | flens zonder O-ring            |    |       | seulement la bride                    |      |     |    | flange without o-ring and bolts  |                                      |  |
| AFS...SM                          |     | met O-ring en metrische bouten |    |       | bride avec joint et boulons métriques |      |     |    | with o-ring and metric bolts     |                                      |  |
| AFS...SU                          |     | flens met O-ring en UNC-bouten |    |       | bride avec joint et boulons UNC       |      |     |    | with o-ring and UNC bolts        |                                      |  |
| AFS...S-SS                        |     | Inox uitvoering                |    |       | acier inoxydable                      |      |     |    | stainless steel                  |                                      |  |



# AFS ..S

**SAE lasflens SOCKET WELD**

**Bride SAE à souder SOCKET WELD**

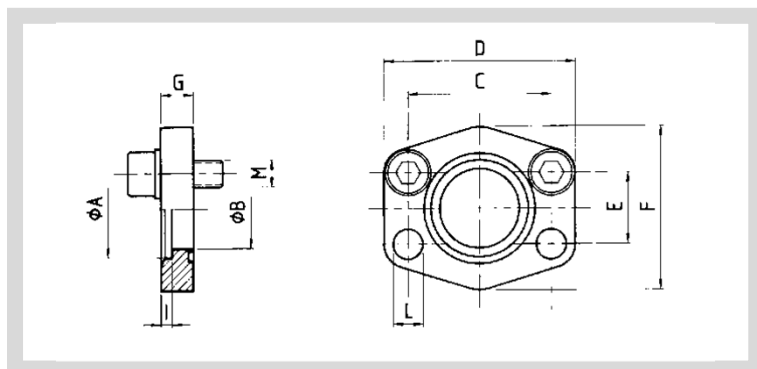
**SAE flange for brazing SOCKET WELD  
type 6000 psi**

De maximale werkdruk hangt af van de flens. De werkelijke werkdruk is geregeld door de gebruikte buis en bouten

La pression maximale dépend de la bride. La pression réelle est réglée par le tube et les boulons utilisés.

The maximum working pressure is related to the flange. The real working pressure is determined by the used tube and bolts..

| Flens DN<br>DN Bride<br>DN flange | PN<br>(bar) | A                              | B  | C     | D                                     | E    | F   | G                               | Bouten M<br>Boulons M<br>Bolts M | Referentie<br>Référence<br>Reference |  |
|-----------------------------------|-------------|--------------------------------|----|-------|---------------------------------------|------|-----|---------------------------------|----------------------------------|--------------------------------------|--|
| 1/2"                              | 400         | 21,6                           | 13 | 40,5  | 54                                    | 18,2 | 46  | 36                              | M8x30                            | <b>AFS 401S-012</b>                  |  |
| 1/2"                              | 400         | 17,5                           | 13 | 40,5  | 54                                    | 18,2 | 46  | 36                              | M8x30                            | <b>AFS 401S-038</b>                  |  |
| 1/2"                              | 400         | 20,3                           | 13 | 40,5  | 54                                    | 18,2 | 46  | 36                              | M8x30                            | <b>AFS 401S A20</b>                  |  |
| 3/4"                              | 400         | 27,2                           | 19 | 50,8  | 71                                    | 23,8 | 55  | 35                              | M10x35                           | <b>AFS 402S</b>                      |  |
| 3/4"                              | 400         | 25,3                           | 19 | 50,8  | 71                                    | 23,8 | 55  | 35                              | M10x35                           | <b>AFS 402S A25</b>                  |  |
| 1"                                | 400         | 34                             | 25 | 57,2  | 81                                    | 27,8 | 65  | 42                              | M12x45                           | <b>AFS 403S</b>                      |  |
| 1"                                | 400         | 30,3                           | 25 | 57,2  | 81                                    | 27,8 | 65  | 42                              | M12x45                           | <b>AFS 403S A30</b>                  |  |
| 1 1/4"                            | 400         | 42,8                           | 32 | 66,7  | 95                                    | 31,8 | 78  | 45                              | M14x45                           | <b>AFS 404S</b>                      |  |
| 1 1/4"                            | 400         | 38,3                           | 32 | 66,7  | 95                                    | 31,8 | 78  | 45                              | M14x45                           | <b>AFS 404S A38</b>                  |  |
| 1 1/2"                            | 400         | 48,6                           | 38 | 79,4  | 112                                   | 36,5 | 94  | 50                              | M16x50                           | <b>AFS 405S</b>                      |  |
| 1 1/2"                            | 400         | 50,5                           | 38 | 79,4  | 112                                   | 36,5 | 94  | 50                              | M16x50                           | <b>AFS 405S A50</b>                  |  |
| 2"                                | 400         | 61                             | 51 | 96,8  | 134                                   | 44,5 | 114 | 65                              | M20x65                           | <b>AFS 406S</b>                      |  |
| 2 1/2"                            | 400         | 76,6                           | 63 | 123,8 | 180                                   | 58,7 | 152 | 80                              | M20x65                           | <b>AFS 407S</b>                      |  |
| AFS...S                           |             | flens zonder O-ring            |    |       | seulement la bride                    |      |     | flange without o-ring and bolts |                                  |                                      |  |
| AFS...SM                          |             | met O-ring en metrische bouten |    |       | bride avec joint et boulons métriques |      |     | with o-ring and metric bolts    |                                  |                                      |  |
| AFS...SU                          |             | flens met O-ring en UNC-bouten |    |       | bride avec joint et boulons UNC       |      |     | with o-ring and UNC bolts       |                                  |                                      |  |
| AFS...S-SS                        |             | Inox uitvoering                |    |       | acier inoxydable                      |      |     | stainless steel                 |                                  |                                      |  |



## AFC ..S

SAE lasflens SOCKET WELD 3000 psi

Bride SAE à souder 3000 psi

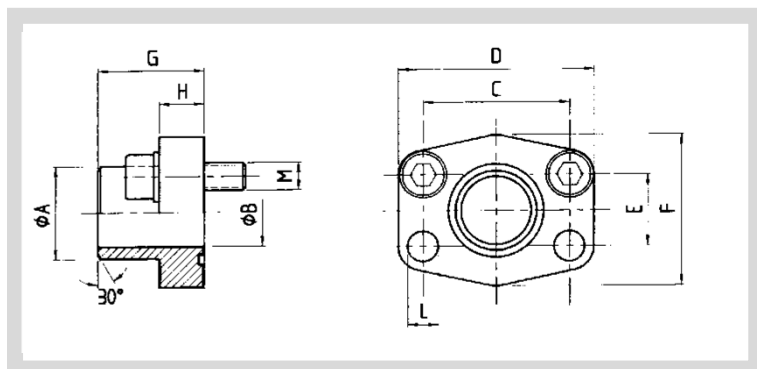
SAE flange for brazing SOCKET WELD  
type 3000 psi

De maximale werkdruk hangt af van de flens. De werkelijke werkdruk is geregeld door de gebruikte buis en bouten

La pression maximale dépend de la bride. La pression réelle est réglée par le tube et les boulons utilisés.

The maximum working pressure is related to the flange. The real working pressure is determined by the used tube and bolts..

| DN flens<br>Bride DN<br>DN flange | PN<br>(bar) | A                              | B   | C     | D                                     | E    | F   | G                               | bouten M<br>Boulons M<br>Bolts M | Referentie<br>Référence<br>Reference |  |
|-----------------------------------|-------------|--------------------------------|-----|-------|---------------------------------------|------|-----|---------------------------------|----------------------------------|--------------------------------------|--|
| 1/2"                              | 40          | 22,5                           | 15  | 38,1  | 56                                    | 17,5 | 46  | 10                              | M8x25                            | AFC 080S                             |  |
| 3/4"                              | 40          | 28,5                           | 20  | 47,6  | 65                                    | 22,2 | 50  | 12                              | M10x30                           | AFC 100S                             |  |
| 1"                                | 40          | 35,5                           | 29  | 52,4  | 70                                    | 26,2 | 55  | 12                              | M10x30                           | AFC 102S                             |  |
| 1 1/4"                            | 40          | 42,5                           | 34  | 58,7  | 79                                    | 30,2 | 68  | 12                              | M10x30                           | AFC 104S                             |  |
| 1 1/2"                            | 40          | 49                             | 42  | 69,9  | 93                                    | 35,7 | 78  | 15                              | M12x35                           | AFC 106S                             |  |
| 2"                                | 40          | 61                             | 53  | 77,8  | 102                                   | 42,9 | 90  | 15                              | M12x35                           | AFC 108S                             |  |
| 2 1/2"                            | 40          | 77                             | 64  | 88,9  | 114                                   | 50,8 | 105 | 15                              | M12x35                           | AFC 110S                             |  |
| 3"                                | 40          | 90                             | 80  | 106,4 | 134                                   | 61,9 | 124 | 20                              | M16x40                           | AFC 112S                             |  |
| 3 1/2"                            | 35          | 103                            | 93  | 120,7 | 152                                   | 69,9 | 136 | 20                              | M16x40                           | AFC 114S                             |  |
| 4"                                | 35          | 116                            | 105 | 130,2 | 162                                   | 77,8 | 146 | 25                              | M16x45                           | AFC 116S                             |  |
| 5"                                | 35          | 141                            | 126 | 152,4 | 190                                   | 92,1 | 170 | 28                              | M16x45                           | AFC 118S                             |  |
| AFC...S                           |             | flens zonder O-ring            |     |       | seulement la bride                    |      |     | flange without o-ring and bolts |                                  |                                      |  |
| AFC...SM                          |             | met O-ring en metrische bouten |     |       | bride avec joint et boulons métriques |      |     | with o-ring and metric bolts    |                                  |                                      |  |
| AFC...S-SS                        |             | Inox uitvoering                |     |       | acier inoxydable                      |      |     | stainless steel                 |                                  |                                      |  |



## AFS ..ST

SAE lasflens WELD-ON 3000 psi

Bride SAE à souder WELD-ON 3000 psi

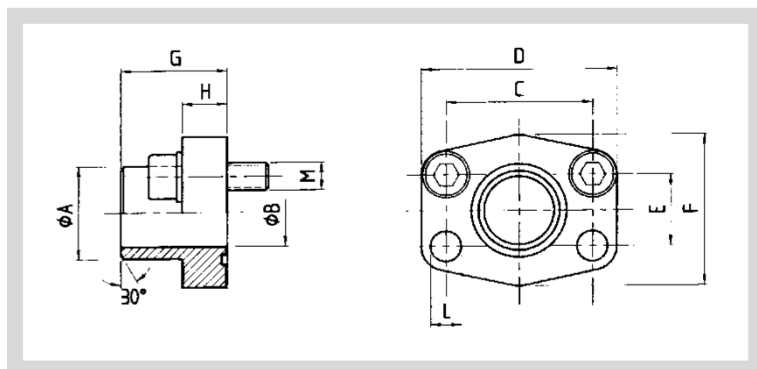
SAE flange for brazing WELD-ON  
typ 3000 psi

De maximale werkdruk hangt af van de flens. De werkelijke werkdruk is geregeld door de gebruikte buis en bouten

La pression maximale dépend de la bride. La pression réelle est réglée par le tube et les boulons utilisés.

The maximum working pressure is related to the flange. The real working pressure is determined by the used tube and bolts..

| DN flens<br>Bride DN<br>DN flange | PN<br>(bar) | A                              | B   | C     | D                                     | E    | F   | G  | bouten M<br>Boulons M<br>Bolts M | Referentie<br>Référence<br>Reference |  |
|-----------------------------------|-------------|--------------------------------|-----|-------|---------------------------------------|------|-----|----|----------------------------------|--------------------------------------|--|
| 1/2"                              | 350         | 21,6                           | 13  | 38,1  | 54                                    | 17,5 | 46  | 36 | M8x30                            | AFS 080 ST                           |  |
| 1/2"                              | 350         | 17,5                           | 13  | 38,1  | 54                                    | 17,5 | 46  | 36 | M8x30                            | AFS 080 ST-038                       |  |
| 3/4"                              | 350         | 28                             | 19  | 47,6  | 65                                    | 22,2 | 50  | 36 | M10x35                           | AFS 100 ST                           |  |
| 1"                                | 315         | 34                             | 25  | 52,4  | 70                                    | 26,2 | 55  | 38 | M10x35                           | AFS 102 ST                           |  |
| 1 1/4"                            | 250         | 42,8                           | 32  | 58,7  | 79                                    | 30,2 | 68  | 41 | M10x40                           | AFS 104 ST                           |  |
| 1 1/2"                            | 200         | 48,6                           | 38  | 69,9  | 93                                    | 35,7 | 78  | 45 | M12x45                           | AFS 106 ST                           |  |
| 2"                                | 200         | 61                             | 51  | 77,8  | 102                                   | 42,9 | 90  | 45 | M12x45                           | AFS 108 ST                           |  |
| 2 1/2"                            | 160         | 77                             | 63  | 88,9  | 114                                   | 50,8 | 105 | 50 | M12x45                           | AFS 110 ST                           |  |
| 3"                                | 138         | 92                             | 73  | 106,4 | 134                                   | 61,9 | 124 | 50 | M16x50                           | AFS 112 ST                           |  |
| 3 1/2"                            | 35          | 103                            | 89  | 120,7 | 152                                   | 69,9 | 136 | 48 | M16x50                           | AFS 114 ST                           |  |
| 4"                                | 35          | 116                            | 99  | 130,2 | 162                                   | 77,8 | 146 | 48 | M16x50                           | AFS 116 ST                           |  |
| 5"                                | 35          | 140                            | 120 | 152,4 | 184                                   | 92,1 | 180 | 50 | M16x55                           | AFS 118 ST                           |  |
| AFS...ST                          |             | flens zonder O-ring            |     |       | seulement la bride                    |      |     |    | flange without o-ring and bolts  |                                      |  |
| AFS...STM                         |             | met O-ring en metrische bouten |     |       | bride avec joint et boulons métriques |      |     |    | with o-ring and metric bolts     |                                      |  |
| AFS...STU                         |             | flens met O-ring en UNC-bouten |     |       | bride avec joint et boulons UNC       |      |     |    | with o-ring and UNC bolts        |                                      |  |
| AFS...ST-SS                       |             | Inox uitvoering                |     |       | acier inoxydable                      |      |     |    | stainless steel                  |                                      |  |



# AFS ..ST

SAE lasflens WELD-ON 6000 psi

Bride SAE à souder WELD-ON 6000 psi

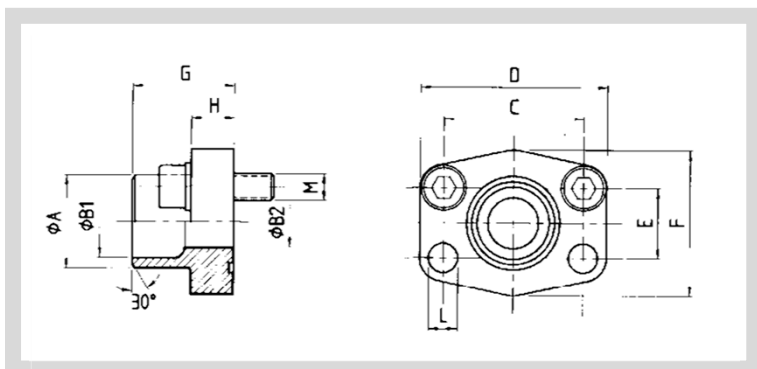
SAE flange for brazing WELD-ON type 6000 psi

De maximale werkdruk hangt af van de flens. De werkelijke werkdruk is geregeld door de gebruikte buis en bouten

La pression maximale dépend de la bride. La pression réelle est réglée par le tube et les boulons utilisés.

The maximum working pressure is related to the flange. The real working pressure is determined by the used tube and bolts..

| DN flens<br>Bride DN<br>DN flange | PN<br>(bar) | A                              | B    | C     | D   | E                                     | F   | G  | bouten M<br>Boulons M<br>Bolts M | Referentie<br>Référence<br>Reference |  |
|-----------------------------------|-------------|--------------------------------|------|-------|-----|---------------------------------------|-----|----|----------------------------------|--------------------------------------|--|
| 1/2"                              | 400         | 21,6                           | 13   | 40,5  | 54  | 18,2                                  | 46  | 36 | M8x30                            | AFS 401 ST-012                       |  |
| 1/2"                              | 400         | 17,5                           | 13   | 40,5  | 54  | 18,2                                  | 46  | 36 | M8x30                            | AFS 401 ST-038                       |  |
| 3/4"                              | 400         | 28                             | 19   | 50,8  | 71  | 23,8                                  | 55  | 35 | M10x35                           | AFS 402 ST                           |  |
| 1"                                | 400         | 34                             | 25   | 57,2  | 79  | 27,8                                  | 68  | 41 | M12x45                           | AFS 403 ST                           |  |
| 1 1/4"                            | 375         | 42,8                           | 32   | 66,7  | 93  | 31,8                                  | 78  | 44 | M14x45                           | AFS 404 ST                           |  |
| 1 1/4"                            | 400         | 42,8                           | 29   | 66,7  | 93  | 31,8                                  | 78  | 44 | M14x45                           | AFS 404 ST 160                       |  |
| 1 1/2"                            | 250         | 48,6                           | 38   | 79,4  | 112 | 36,5                                  | 94  | 55 | M16x50                           | AFS 405 ST                           |  |
| 1 1/2"                            | 400         | 48,6                           | 34   | 79,4  | 112 | 36,5                                  | 94  | 55 | M16x50                           | AFS 405 ST 160                       |  |
| 2"                                | 250         | 61                             | 51   | 96,8  | 134 | 44,5                                  | 114 | 65 | M20x65                           | AFS 406 ST                           |  |
| 2"                                | 400         | 61                             | 43   | 96,8  | 134 | 44,5                                  | 114 | 65 | M20x65                           | AFS 406 ST 160                       |  |
| 2 1/2"                            | 400         | 76,1                           | 51   | 123,8 | 180 | 58,7                                  | 152 | 80 | M24x75                           | AFS 407 ST 76                        |  |
| 2 1/2"                            | 400         | 90                             | 60,5 | 123,8 | 180 | 58,7                                  | 152 | 80 | M24x75                           | AFS 407 ST 88                        |  |
| 3                                 | 400         | 90                             | 67,7 | 152,4 | 208 | 71,4                                  | 178 | 90 | M30x100                          | AFS 408 ST 160                       |  |
| AFS...ST                          |             | flens zonder O-ring            |      |       |     | seulement la bride                    |     |    |                                  | flange without o-ring and bolts      |  |
| AFS...STM                         |             | met O-ring en metrische bouten |      |       |     | bride avec joint et boulons métriques |     |    |                                  | with o-ring and metric bolts         |  |
| AFS...STU                         |             | flens met O-ring en UNC-bouten |      |       |     | bride avec joint et boulons UNC       |     |    |                                  | with o-ring and UNC bolts            |  |
| AFS...ST-SS                       |             | Inox uitvoering                |      |       |     | acier inoxydable                      |     |    |                                  | stainless steel                      |  |



# AFS ..STRE..

SAE lasflens WELD ON 3000 psi

bride SAE à souder WELD-ON 3000 psi

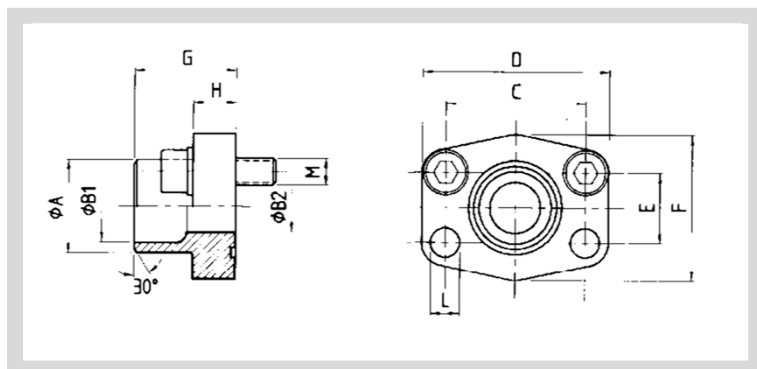
SAE flange for brazing WELD-ON  
type 3000 psi

De maximale werkdruk hangt af van de flens. De werkelijke werkdruk is geregeld door de gebruikte buis en bouten

La pression maximale dépend de la bride. La pression réelle est réglée par le tube et les boulons utilisés.

The maximum working pressure is related to the flange. The real working pressure is determined by the used tube and bolts..

| flens DN<br>bride DN<br>DN flange | buis<br>tube<br>Tube           |     | A                                     | B2  | C     | D   | E                               | F   | G  | bouten M<br>Boulons M<br>Bolts M | Referentie<br>Référence<br>Reference |
|-----------------------------------|--------------------------------|-----|---------------------------------------|-----|-------|-----|---------------------------------|-----|----|----------------------------------|--------------------------------------|
| 1/2"                              | 21,3x2,6                       | 350 | 22                                    | 13  | 38,1  | 54  | 17,5                            | 46  | 36 | M8x30                            | AFS 080 STRE 21,3                    |
| 3/4"                              | 26,9x2,6                       | 350 | 28                                    | 19  | 47,6  | 65  | 22,2                            | 50  | 36 | M10x35                           | AFS 100 STRE 26,9                    |
| 1"                                | 33,7x3,2                       | 315 | 35                                    | 25  | 52,4  | 70  | 26,2                            | 55  | 38 | M10x35                           | AFS 102 STRE 33,7                    |
| 1 1/4"                            | 42,4x3,2                       | 250 | 43                                    | 32  | 58,7  | 79  | 30,2                            | 68  | 41 | M10x40                           | AFS 104 STRE 42,4                    |
| 1 1/2"                            | 48,3x3,2                       | 200 | 49                                    | 38  | 69,9  | 93  | 35,7                            | 78  | 45 | M12x45                           | AFS 106 STRE 48,3                    |
| 2"                                | 48,3x3,2                       | 200 | 49                                    | 42  | 77,8  | 102 | 42,9                            | 90  | 45 | M12x45                           | AFS 108 STRE 48,3                    |
| 2"                                | 60,3x3,6                       | 200 | 61                                    | 49  | 77,8  | 102 | 42,9                            | 90  | 45 | M12x45                           | AFS 108 STRE 60,3                    |
| 2 1/2"                            | 60,3x3,6                       | 160 | 61                                    | 53  | 88,9  | 114 | 50,8                            | 105 | 50 | M12x45                           | AFS 110 STRE 60,3                    |
| 2 1/2"                            | 76,1x3,6                       | 160 | 77                                    | 62  | 88,9  | 114 | 50,8                            | 105 | 50 | M12x45                           | AFS 110 STRE 76,1                    |
| 3"                                | 88,9x3,6                       | 138 | 90                                    | 74  | 106,4 | 134 | 61,9                            | 124 | 50 | M16x50                           | AFS 112 STRE 88,9                    |
| 3 1/2"                            | 88,9x3,6                       | 35  | 90                                    | 82  | 120,7 | 152 | 69,9                            | 136 | 48 | M16x50                           | AFS 114 STRE 88,9                    |
| 3 1/2"                            | 76,1x3,6                       | 35  | 77                                    | 70  | 120,7 | 152 | 69,9                            | 136 | 48 | M16x50                           | AFS 114 STRE 76,1                    |
| 4"                                | 88,9x3,6                       | 35  | 90                                    | 82  | 130,2 | 162 | 77,8                            | 146 | 48 | M16x50                           | AFS 116 STRE 88,9                    |
| 4"                                | 114x3,6                        | 35  | 115                                   | 102 | 130,2 | 162 | 77,8                            | 146 | 48 | M16x50                           | AFS 116 STRE 114                     |
| 5"                                | 140x4                          | 35  | 141                                   | 131 | 152,4 | 184 | 92,1                            | 180 | 50 | M16x50                           | AFS 118 STRE 139FL                   |
| 5"                                | 140x4                          | 35  | 141                                   | 120 | 152,4 | 184 | 92,1                            | 180 | 50 | M16x55                           | AFS 118 STRE 139                     |
| AFS...STRE..                      | flens zonder O-ring            |     | seulement la bride                    |     |       |     | flange without o-ring and bolts |     |    |                                  |                                      |
| AFS...STRE..M                     | met O-ring en metrische bouten |     | bride avec joint et boulons métriques |     |       |     | with o-ring and metric bolts    |     |    |                                  |                                      |
| AFS...STRE..U                     | flens met O-ring en UNC-bouten |     | bride avec joint et boulons UNC       |     |       |     | with o-ring and UNC bolts       |     |    |                                  |                                      |
| AFS...STRE..SS                    | Inox uitvoering                |     | acier inoxydable                      |     |       |     | stainless steel                 |     |    |                                  |                                      |



## AFS ..SRE..

SAE lasflens WELD-ON 3000 psi

Bride à souder WELD-ON 3000 psi

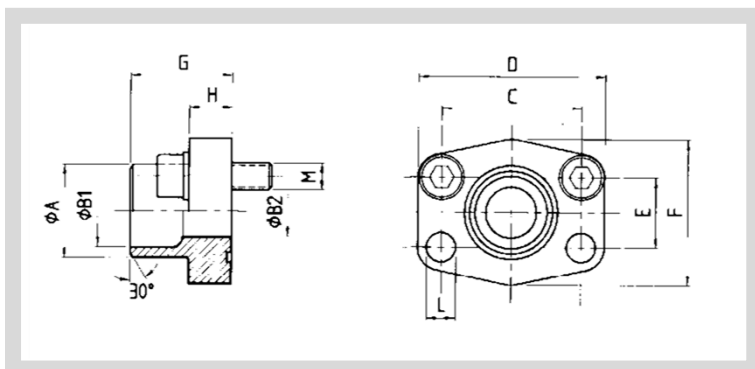
SAE flange for brazing WELD-ON  
type 3000 psi

De maximale werkdruk hangt af van de flens. De werkelijke werkdruk is geregeld door de gebruikte buis en bouten

La pression maximale dépend de la bride. La pression réelle est réglée par le tube et les boulons utilisés.

The maximum working pressure is related to the flange. The real working pressure is determined by the used tube and bolts..

| Flens DN<br>DN Bride<br>DN flange | Buis<br>Tube<br>Tube           | PN<br>(bar) | A                                     | B2 | C     | D                               | E    | F   | G  | Bouten M<br>Boulons M<br>Bolts M | Referentie<br>Référence<br>Reference |
|-----------------------------------|--------------------------------|-------------|---------------------------------------|----|-------|---------------------------------|------|-----|----|----------------------------------|--------------------------------------|
| 1/2"                              | 20x3                           | 350         | 20                                    | 13 | 38,1  | 54                              | 17,5 | 46  | 36 | M8x30                            | <b>AFS 080 SRE 20</b>                |
| 1/2"                              | 22x3                           | 350         | 22                                    | 13 | 38,1  | 54                              | 17,5 | 46  | 36 | M8x30                            | <b>AFS 080 SRE 22</b>                |
| 3/4"                              | 25x3                           | 350         | 25                                    | 19 | 47,6  | 65                              | 22,2 | 50  | 36 | M10x35                           | <b>AFS 100 SRE 25</b>                |
| 3/4"                              | 28x3                           | 350         | 28                                    | 19 | 47,6  | 65                              | 22,2 | 50  | 36 | M10x35                           | <b>AFS 100 SRE 28</b>                |
| 1"                                | 30x4                           | 315         | 30                                    | 22 | 52,4  | 70                              | 26,2 | 55  | 38 | M10x35                           | <b>AFS 102 SRE 30</b>                |
| 1"                                | 35x3                           | 315         | 35                                    | 25 | 52,4  | 70                              | 26,2 | 55  | 38 | M10x35                           | <b>AFS 102 SRE 35</b>                |
| 1 1/4"                            | 38x4                           | 250         | 38                                    | 30 | 58,7  | 79                              | 30,2 | 68  | 41 | M10x40                           | <b>AFS 104 SRE 38</b>                |
| 1 1/4"                            | 42x3                           | 250         | 42                                    | 31 | 58,7  | 79                              | 30,2 | 68  | 41 | M10x40                           | <b>AFS 104 SRE 42</b>                |
| 1 1/2"                            | 38x4                           | 200         | 38                                    | 30 | 69,9  | 93                              | 35,7 | 78  | 45 | M12x45                           | <b>AFS 106 SRE 38</b>                |
| 1 1/2"                            | 42x3                           | 200         | 42                                    | 36 | 69,9  | 93                              | 35,7 | 78  | 45 | M12x45                           | <b>AFS 106 SRE 42</b>                |
| 1 1/2"                            | 48,3x4,5                       | 200         | 49                                    | 38 | 69,9  | 93                              | 35,7 | 78  | 45 | M12x45                           | <b>AFS 106 SRE 48</b>                |
| 2"                                | 60,3x5,6                       | 200         | 61                                    | 49 | 77,8  | 102                             | 42,9 | 90  | 45 | M12x45                           | <b>AFS 108 SRE 60</b>                |
| 2 1/2"                            | 76,1x7,1                       | 160         | 77                                    | 62 | 88,9  | 114                             | 50,8 | 105 | 50 | M12x45                           | <b>AFS 110 SRE 76</b>                |
| 3"                                | 76,1x7,1                       | 160         | 77                                    | 62 | 106,4 | 134                             | 61,9 | 124 | 50 | M16x50                           | <b>AFS 112 SRE 76</b>                |
| AFS...SRE..                       | flens zonder O-ring            |             | seulement la bride                    |    |       | flange without o-ring and bolts |      |     |    |                                  |                                      |
| AFS...SRE..M                      | met O-ring en metrische bouten |             | bride avec joint et boulons métriques |    |       | with o-ring and metric bolts    |      |     |    |                                  |                                      |
| AFS...SRE..U                      | flens met O-ring en UNC-bouten |             | bride avec joint et boulons UNC       |    |       | with o-ring and UNC bolts       |      |     |    |                                  |                                      |
| AFS...SRE..-SS                    | Inox uitvoering                |             | acier inoxydable                      |    |       | stainless steel                 |      |     |    |                                  |                                      |



## AFS ..SRE..

SAE lasflens WELD-ON 6000psi

bride à souder SAE WELD-ON 6000 psi

SAE flange for brazing WELD-ON  
type 6000 psi

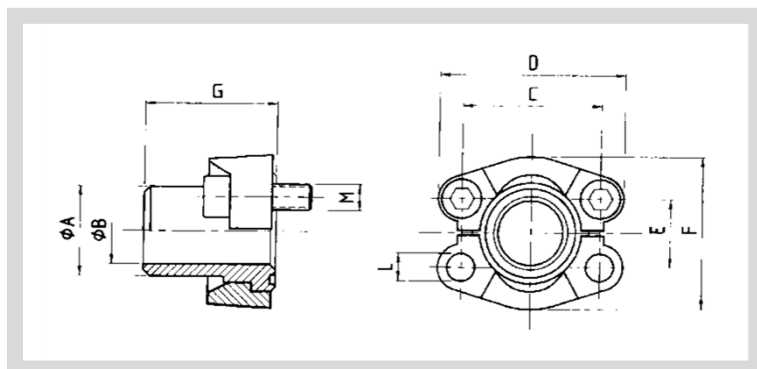
De maximale werkdruk hangt af van de flens. De werkelijke werkdruk is geregeld door de gebruikte buis en bouten

La pression maximale dépend de la bride. La pression réelle est réglée par le tube et les boulons utilisés.

The maximum working pressure is related to the flange. The real working pressure is determined by the used tube and bolts..

| Flens DN<br>DN Bride<br>DN flange | tube<br>tube<br>Tube | PN<br>(bar)                    | A  | B2 | C                                     | D   | E    | F   | G  | Bouten M<br>Boulons M<br>Bolts M | Referentie<br>Référence<br>Reference |  |
|-----------------------------------|----------------------|--------------------------------|----|----|---------------------------------------|-----|------|-----|----|----------------------------------|--------------------------------------|--|
| 1/2"                              | 20x3                 | 400                            | 20 | 14 | 40,5                                  | 54  | 18,2 | 46  | 34 | M8x30                            | <b>AFS 401 SRE 20</b>                |  |
| 3/4"                              | 20x3                 | 400                            | 20 | 14 | 50,8                                  | 71  | 23,8 | 55  | 35 | M10x35                           | <b>AFS 402 SRE 20</b>                |  |
| 3/4"                              | 25x4                 | 400                            | 25 | 17 | 50,8                                  | 71  | 23,8 | 55  | 35 | M10x35                           | <b>AFS 402 SRE 25</b>                |  |
| 1"                                | 25x4                 | 400                            | 25 | 17 | 57,2                                  | 81  | 27,8 | 65  | 42 | M12x45                           | <b>AFS 403 SRE 25</b>                |  |
| 1"                                | 30x4                 | 400                            | 30 | 22 | 57,2                                  | 81  | 27,8 | 65  | 42 | M12x45                           | <b>AFS 403 SRE 30</b>                |  |
| 1 1/4"                            | 30x4                 | 400                            | 30 | 22 | 66,7                                  | 95  | 31,8 | 78  | 44 | M14x45                           | <b>AFS 404 SRE 30</b>                |  |
| 1 1/4"                            | 38x6                 | 400                            | 38 | 26 | 66,7                                  | 95  | 31,8 | 78  | 44 | M14x45                           | <b>AFS 404 SRE 38</b>                |  |
| 1 1/2"                            | 38x6                 | 400                            | 38 | 26 | 79,4                                  | 112 | 36,5 | 94  | 56 | M16x50                           | <b>AFS 405 SRE 38</b>                |  |
| 1 1/2"                            | 48,3x8               | 400                            | 49 | 32 | 79,4                                  | 112 | 36,5 | 94  | 56 | M16x50                           | <b>AFS 405 SRE 48</b>                |  |
| 1 1/2"                            | 60,3x10              | 400                            | 61 | 40 | 79,4                                  | 112 | 36,5 | 94  | 56 | M16x50                           | <b>AFS 405 SRE 60</b>                |  |
| 2"                                | 60,3x10              | 400                            | 61 | 40 | 96,8                                  | 134 | 44,5 | 114 | 65 | M20x60                           | <b>AFS 406 SRE 60</b>                |  |
| 2"                                | 76x12,5              | 400                            | 76 | 48 | 96,8                                  | 134 | 44,5 | 122 | 80 | M20x60                           | <b>AFS 406 SRE 76</b>                |  |
| AFS...SRE..                       |                      | flens zonder O-ring            |    |    | seulement la bride                    |     |      |     |    | flange without o-ring and bolts  |                                      |  |
| AFS...SRE..M                      |                      | met O-ring en metrische bouten |    |    | bride avec joint et boulons métriques |     |      |     |    | with o-ring and metric bolts     |                                      |  |
| AFS...SRE..U                      |                      | flens met O-ring en UNC-bouten |    |    | bride avec joint et boulons UNC       |     |      |     |    | with o-ring and UNC bolts        |                                      |  |
| AFS...SRE..SS                     |                      | Inox uitvoering                |    |    | acier inoxydable                      |     |      |     |    | stainless steel                  |                                      |  |





## SFS ...

SAE lasflens WELD-ON 3000psi

Bride à souder SAE WELD-ON 3000psi

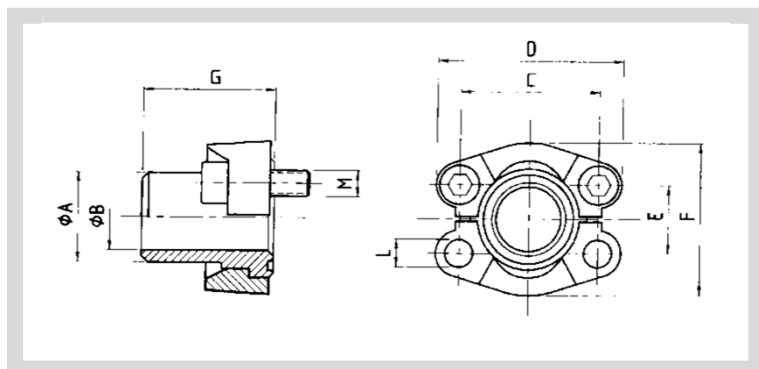
Adapter for SAE flange for brazing  
WELD-ON type 3000 psi

De maximale werkdruk hangt af van de flens. De werkelijke werkdruk is geregeld door de gebruikte buis en bouten

La pression maximale dépend de la bride. La pression réelle est réglée par le tube et les boulons utilisés.

The maximum working pressure is related to the flange. The real working pressure is determined by the used tube and bolts..

| Flens DN<br>DN Bride<br>DN flange | Tube<br>Tube<br>Tube | PN<br>(bar) | A                              | B    | C    | D   | E                                     | F    | G  | Bouten M<br>Boulons M<br>Bolts M | Referentie<br>Référence<br>Reference |
|-----------------------------------|----------------------|-------------|--------------------------------|------|------|-----|---------------------------------------|------|----|----------------------------------|--------------------------------------|
| 1/2"                              | 16x2                 | 350         | 16                             | 12   | 38,1 | 54  | 17,5                                  | 45,6 | 41 | M8x25                            | SFS 3001-16x2                        |
| 1/2"                              | 21,3x2,9             | 350         | 22                             | 15,5 | 38,1 | 54  | 17,5                                  | 45,6 | 41 | M8x25                            | SFS 3001-21,3x2,9                    |
| 1/2"                              | 21,3x3,8             | 350         | 22                             | 14   | 38,1 | 54  | 17,5                                  | 45,6 | 41 | M8x25                            | SFS 3001-21,3x3,8                    |
| 3/4"                              | 25x3                 | 350         | 27                             | 18,9 | 47,6 | 65  | 22,2                                  | 51,8 | 50 | M10x30                           | SFS 3002-25x3                        |
| 3/4"                              | 26,9x3,6             | 350         | 27                             | 19,7 | 47,6 | 65  | 22,2                                  | 51,8 | 50 | M10x30                           | SFS 3002-26,9x3,6                    |
| 3/4"                              | 26,9x3,9             | 350         | 27                             | 18,9 | 47,6 | 65  | 22,2                                  | 51,8 | 50 | M10x30                           | SFS 3002-26,9x3,9                    |
| 1"                                | 28x3                 | 315         | 28                             | 22   | 52,4 | 70  | 26,2                                  | 58,4 | 50 | M10x30                           | SFS 3003-28x3                        |
| 1"                                | 30x4                 | 315         | 30                             | 22   | 52,4 | 70  | 26,2                                  | 58,4 | 50 | M10x30                           | SFS 3003-30x4                        |
| 1"                                | 33,7x3,6             | 315         | 34                             | 26,5 | 52,4 | 70  | 26,2                                  | 58,4 | 50 | M10x30                           | SFS 3003-33,7x3,6                    |
| 1"                                | 33,7x4,5             | 315         | 34                             | 24,7 | 52,4 | 70  | 26,2                                  | 58,4 | 50 | M10x30                           | SFS 3003-33,7x4,5                    |
| 1"                                | 38x5                 | 315         | 38                             | 28   | 52,4 | 70  | 26,2                                  | 58,4 | 50 | M10x30                           | SFS 3003-38x5                        |
| 1 1/4"                            | 38x5                 | 250         | 38                             | 28   | 58,7 | 79  | 30,2                                  | 72,6 | 55 | M10x30                           | SFS 3004-38x5                        |
| 1 1/4"                            | 42,4x3,6             | 250         | 43                             | 35   | 58,7 | 79  | 30,2                                  | 72,6 | 55 | M10x30                           | SFS 3004-42,4x3,6                    |
| 1 1/4"                            | 42,4x4,5             | 250         | 43                             | 33,4 | 58,7 | 79  | 30,2                                  | 72,6 | 55 | M10x30                           | SFS 3004-42,4x4,5                    |
| 1 1/4"                            | 42,4x6,3             | 250         | 43                             | 29,7 | 58,7 | 79  | 30,2                                  | 72,6 | 55 | M10x30                           | SFS 3004-42,4x6,3                    |
| 1 1/2"                            | 38x4                 | 200         | 38                             | 30   | 69,9 | 93  | 35,7                                  | 82,2 | 57 | M12x35                           | SFS 3005-38x4                        |
| 1 1/2"                            | 42x3                 | 200         | 42                             | 36   | 69,9 | 93  | 35,7                                  | 82,2 | 57 | M12x35                           | SFS 3005-42x3                        |
| 1 1/2"                            | 42x5                 | 200         | 42                             | 32   | 69,9 | 93  | 35,7                                  | 82,2 | 57 | M12x35                           | SFS 3005-42x5                        |
| 1 1/2"                            | 45x5                 | 200         | 45                             | 35   | 69,9 | 93  | 35,7                                  | 82,2 | 57 | M12x35                           | SFS 3005-45x5                        |
| 1 1/2"                            | 48,3x3,6             | 200         | 49                             | 41   | 69,9 | 93  | 35,7                                  | 82,2 | 57 | M12x35                           | SFS 3005-48,3x3,6                    |
| 1 1/2"                            | 48,3x5               | 200         | 49                             | 38   | 69,9 | 93  | 35,7                                  | 82,2 | 57 | M12x35                           | SFS 3005-48,3x5                      |
| 1 1/2"                            | 48,3x6,2             | 200         | 49                             | 36   | 69,9 | 93  | 35,7                                  | 82,2 | 57 | M12x35                           | SFS 3005-48,3x6,2                    |
| 1 1/2"                            | 48,3x7,1             | 200         | 49                             | 34   | 69,9 | 93  | 35,7                                  | 82,2 | 57 | M12x35                           | SFS 3005-48,3x7,1                    |
| 2"                                | 55x5                 | 200         | 55                             | 45   | 77,8 | 102 | 42,9                                  | 96,4 | 57 | M12x35                           | SFS 3006-55x5                        |
| 2"                                | 60,3x3,9             | 200         | 60,3                           | 52,5 | 77,8 | 102 | 42,9                                  | 96,4 | 57 | M12x35                           | SFS 3006-60,3x3,9                    |
| 2"                                | 60,3x5               | 200         | 60,3                           | 50   | 77,8 | 102 | 42,9                                  | 96,4 | 57 | M12x35                           | SFS 3006-60,3x5                      |
| 2"                                | 60,3x8               | 200         | 60,3                           | 44   | 77,8 | 102 | 42,9                                  | 96,4 | 57 | M12x35                           | SFS 3006-60,3x8                      |
| SFS...                            |                      |             | flens zonder O-ring            |      |      |     | seulement la bride                    |      |    |                                  | flange without o-ring and bolts      |
| SFS...M                           |                      |             | met O-ring en metrische bouten |      |      |     | bride avec joint et boulons métriques |      |    |                                  | with o-ring and metric bolts         |
| SFS...U                           |                      |             | flens met O-ring en UNC-bouten |      |      |     | bride avec joint et boulons UNC       |      |    |                                  | with o-ring and UNC bolts            |
| SFS...-SS                         |                      |             | Inox uitvoering                |      |      |     | acier inoxydable                      |      |    |                                  | stainless steel                      |



## SFS ...

**Adapter SAE lasflens WELDING HEAD  
6000 psi**

**adapteur bride SAE à souder WELDING  
HEAD 6000 psi**

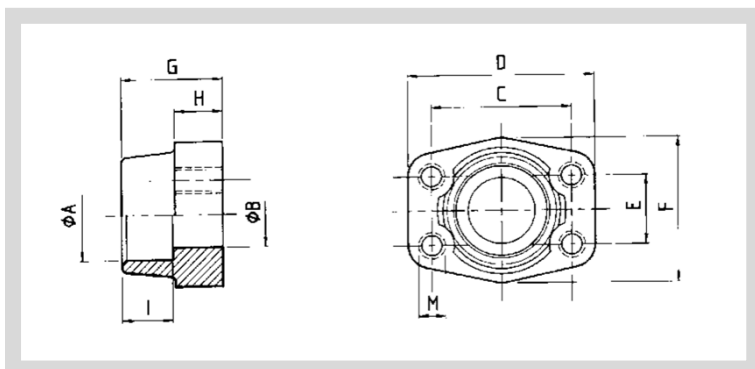
**Adapter for SAE flange for brazing  
WELDING HEAD type 6000 psi**

De maximale werkdruk hangt af van de flens. De werkelijke werkdruk is geregeld door de gebruikte buis en bouten

La pression maximale dépend de la bride. La pression réelle est réglée par le tube et les boulons utilisés.

The maximum working pressure is related to the flange. The real working pressure is determined by the used tube and bolts..

| Flens DN<br>DN Bride<br>DN flange | tube<br>tube<br>Tube           | PN<br>(bar) | A    | B    | C    | D   | E    | F    | G  | Bouten M<br>Boulons M<br>Bolts M | Referentie<br>Référence<br>Reference                                     |
|-----------------------------------|--------------------------------|-------------|------|------|------|-----|------|------|----|----------------------------------|--|
| 1/2"                              | 16x2                           | 400         | 16   | 12   | 40,5 | 56  | 18,2 | 47,2 | 34 | M8x30                            | SFS 6001-16x2  |
| 1/2"                              | 21,3x4,5                       | 400         | 21,3 | 11,9 | 40,5 | 56  | 18,2 | 47,2 | 34 | M8x30                            | SFS 6001-21,3x4,5  |
| 3/4"                              | 25x3                           | 400         | 25   | 19   | 50,8 | 71  | 23,8 | 60   | 38 | M10x35                           | SFS 6002-25x3  |
| 3/4"                              | 25x3,5                         | 400         | 25   | 18   | 50,8 | 71  | 23,8 | 60   | 38 | M10x35                           | SFS 6002-25x3,5  |
| 3/4"                              | 26,9x5,6                       | 400         | 26,9 | 15,7 | 50,8 | 71  | 23,8 | 60   | 38 | M10x35                           | SFS 6002-26,9x5,6  |
| 1"                                | 30x3,5                         | 400         | 30   | 23   | 57,2 | 81  | 27,8 | 69,6 | 40 | M12x45                           | SFS 6003-30x3,5  |
| 1"                                | 30x4                           | 400         | 30   | 22   | 57,2 | 81  | 27,8 | 69,6 | 40 | M12x45                           | SFS 6003-30x4  |
| 1"                                | 33,7x6,35                      | 400         | 34   | 20,9 | 57,2 | 81  | 27,8 | 69,6 | 40 | M12x45                           | SFS 6003-33,7x6,35   |
| 1"                                | 33,7x7,1                       | 400         | 34   | 19   | 57,2 | 81  | 27,8 | 69,6 | 40 | M12x45                           | SFS 6003-33,7x7,1  |
| 1"                                | 38x5                           | 400         | 38   | 28   | 57,2 | 81  | 27,8 | 69,6 | 40 | M12x45                           | SFS 6003-38x5  |
| 1 1/4"                            | 30x4                           | 400         | 30   | 22   | 66,7 | 95  | 31,8 | 77,2 | 45 | M14x50                           | SFS 6004-30x4  |
| 1 1/4"                            | 38x5                           | 400         | 38   | 28   | 66,7 | 95  | 31,8 | 77,2 | 45 | M14x50                           | SFS 6004-38x5  |
| 1 1/4"                            | 38x5,5                         | 400         | 38   | 27   | 66,7 | 95  | 31,8 | 77,2 | 45 | M14x50                           | SFS 6004-38x5,5  |
| 1 1/4"                            | 42,4x6,3                       | 400         | 42,4 | 29,8 | 66,7 | 95  | 31,8 | 77,2 | 45 | M14x50                           | SFS 6004-42,4x6,3  |
| 1 1/2"                            | 45x6,5                         | 400         | 45   | 32   | 79,4 | 113 | 36,5 | 95   | 50 | M16x55                           | SFS 6005-45x6,5  |
| 1 1/2"                            | 48,3x5                         | 400         | 50   | 38   | 79,4 | 113 | 36,5 | 95   | 50 | M16x55                           | SFS 6005-48,3x5  |
| 1 1/2"                            | 48,3x7,15                      | 400         | 50   | 34   | 79,4 | 113 | 36,5 | 95   | 50 | M16x55                           | SFS 6005-48,3x7,15   |
| 1 1/2"                            | 48,3x8,8                       | 400         | 50   | 30,7 | 79,4 | 113 | 36,5 | 95   | 50 | M16x55                           | SFS 6005-48,3x8,8  |
| 2"                                | 60,3x7,5                       | 400         | 60,3 | 45   | 96,8 | 133 | 44,5 | 114  | 58 | M20x65                           | SFS 6006-60,3x7,5  |
| 2"                                | 60,3x8,75                      | 400         | 60,3 | 43   | 96,8 | 133 | 44,5 | 114  | 58 | M20x65                           | SFS 6006-60,3x8,75   |
| 2"                                | 60,3x10                        | 400         | 60,3 | 40   | 96,8 | 133 | 44,5 | 114  | 58 | M20x65                           | SFS 6006-60,3x10   |
| 2"                                | 60,3x13,4                      | 400         | 60,3 | 33,7 | 96,8 | 133 | 44,5 | 114  | 58 | M20x65                           | SFS 6006-60,3x13,4   |
| 2"                                | 65x8                           | 400         | 65   | 49   | 96,8 | 133 | 44,5 | 114  | 58 | M20x65                           | SFS 6006-65x8  |
| SFS...                            | flens zonder O-ring            |             |      |      |      |     |      |      |    |                                  | seulement la bride<br>flange without o-ring and bolts                    |
| SFS...M                           | met O-ring en metrische bouten |             |      |      |      |     |      |      |    |                                  | bride avec joint et boulons<br>métriques<br>with o-ring and metric bolts |
| SFS...U                           | flens met O-ring en UNC-bouten |             |      |      |      |     |      |      |    |                                  | bride avec joint et boulons UNC<br>with o-ring and UNC bolts             |
| SFS...-SS                         | Inox uitvoering                |             |      |      |      |     |      |      |    |                                  | acier inoxydable<br>stainless steel                                      |



## GFS ..S

**SAE tegenlasflens SOCKET WELD 3000 psi**

**SAE contrebride à souder SOCKET WELD 3000 psi**

**SAE counter-flange for brazing SOCKET WELD type 3000 psi**

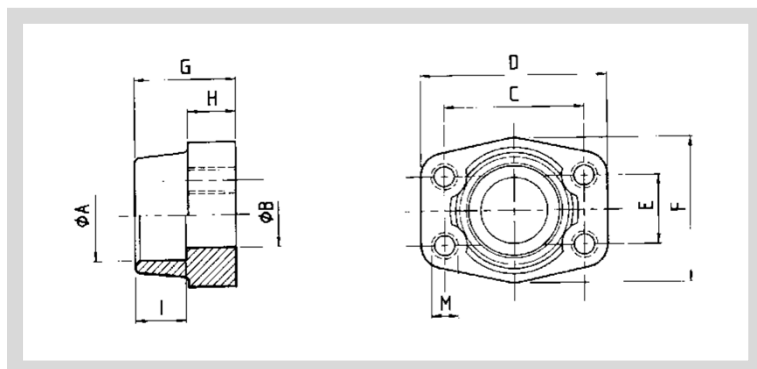
De maximale werkdruk hangt af van de flens. De werkelijke werkdruk is geregeld door de gebruikte buis en bouten

La pression maximale dépend de la bride. La pression réelle est réglée par le tube et les boulons utilisés.

The maximum working pressure is related to the flange. The real working pressure is determined by the used tube and bolts..

| Flens DN<br>DN Bride<br>DN flange | PN<br>(bar) | A    | B  | C     | D   | E    | F   | G  | Draad M<br>Filet M<br>Thread M | Referentie<br>Référence<br>Reference |
|-----------------------------------|-------------|------|----|-------|-----|------|-----|----|--------------------------------|--------------------------------------|
| 1/2"                              | 350         | 21,6 | 13 | 38,1  | 54  | 17,5 | 46  | 36 | M8                             | <b>GFS 080S</b>                      |
| 1/2"                              | 350         | 17,5 | 13 | 38,1  | 54  | 17,5 | 46  | 36 | M8                             | <b>GFS 080S-038</b>                  |
| 1/2"                              | 350         | 20,3 | 13 | 38,1  | 54  | 17,5 | 46  | 36 | M8                             | <b>GFS 080S A20</b>                  |
| 3/4"                              | 350         | 27,2 | 19 | 47,6  | 65  | 22,2 | 50  | 36 | M10                            | <b>GFS 100S</b>                      |
| 3/4"                              | 350         | 25,3 | 19 | 47,6  | 65  | 22,2 | 50  | 36 | M10                            | <b>GFS 100S A25</b>                  |
| 1"                                | 315         | 34   | 25 | 52,4  | 70  | 26,2 | 55  | 38 | M10                            | <b>GFS 102S</b>                      |
| 1"                                | 315         | 30,3 | 25 | 52,4  | 70  | 26,2 | 55  | 35 | M10                            | <b>GFS 102S A30</b>                  |
| 1 1/4"                            | 250         | 42,8 | 32 | 58,7  | 79  | 30,2 | 68  | 41 | M10                            | <b>GFS 104S</b>                      |
| 1 1/4"                            | 250         | 38,3 | 32 | 58,7  | 81  | 30,2 | 65  | 42 | M10                            | <b>GFS 104S A38</b>                  |
| 1 1/2"                            | 200         | 48,6 | 38 | 69,9  | 93  | 35,7 | 78  | 45 | M12                            | <b>GFS 106S</b>                      |
| 1 1/2"                            | 200         | 50,5 | 38 | 69,9  | 93  | 35,7 | 78  | 45 | M12                            | <b>GFS 106S A50</b>                  |
| 2"                                | 200         | 61   | 51 | 77,8  | 102 | 42,9 | 90  | 45 | M12                            | <b>GFS 108S</b>                      |
| 2 1/2"                            | 160         | 76,6 | 63 | 88,9  | 114 | 50,8 | 105 | 50 | M12                            | <b>GFS 110S</b>                      |
| 3"                                | 138         | 90,5 | 73 | 106,4 | 134 | 61,9 | 124 | 50 | M16                            | <b>GFS 112S</b>                      |
| 3 1/2"                            | 35          | 103  | 89 | 120,7 | 152 | 69,9 | 136 | 48 | M16                            | <b>GFS 114S</b>                      |
| 4"                                | 35          | 116  | 99 | 130,2 | 162 | 77,8 | 146 | 48 | M16                            | <b>GFS 116S</b>                      |

|            |                 |                    |                                 |
|------------|-----------------|--------------------|---------------------------------|
| GFS...S    | alleen de flens | seulement la bride | flange without o-ring and bolts |
| GFS...S-SS | inox            | acier inoxydable   | stainless steel                 |



## GFS ..S

SAE tegenlasflens met BSP-draad  
SOCKET WELD 6000 psi

SAE contrebride à souder avec filet BSP  
6000 psi

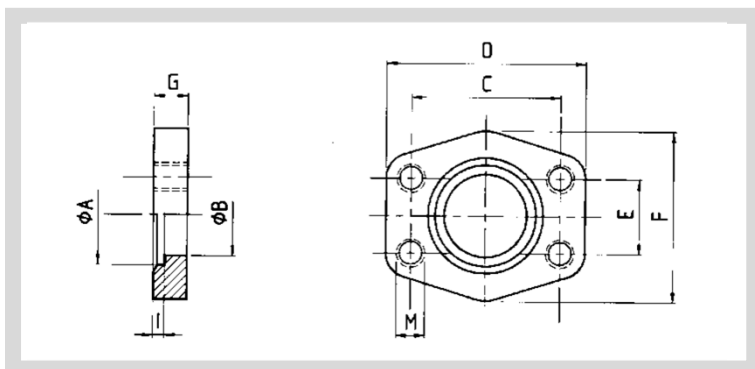
SAE counter-flange for brazing  
SOCKET WELD  
type 6000 psi

De maximale werkdruk hangt af van de flens. De werkelijke werkdruk is geregeld door de gebruikte buis en bouten

La pression maximale dépend de la bride. La pression réelle est réglée par le tube et les boulons utilisés.

The maximum working pressure is related to the flange. The real working pressure is determined by the used tube and bolts..

| Flens DN<br>DN Bride<br>DN flange | PN<br>(bar) | A            | B  | C     | D                  | E    | F   | G                               | draad M<br>Filet M<br>Thread M | Referentie<br>Référence<br>Reference |  |
|-----------------------------------|-------------|--------------|----|-------|--------------------|------|-----|---------------------------------|--------------------------------|--------------------------------------|--|
| 1/2"                              | 400         | 21,6         | 13 | 40,5  | 54                 | 18,2 | 46  | 36                              | M8                             | GFS 401S-012                         |  |
| 1/2"                              | 400         | 17,5         | 13 | 40,5  | 54                 | 18,2 | 46  | 36                              | M8                             | GFS 401S-038                         |  |
| 1/2"                              | 400         | 20,3         | 13 | 40,5  | 54                 | 18,2 | 46  | 36                              | M8                             | GFS 401S A20                         |  |
| 3/4"                              | 400         | 27,2         | 19 | 50,8  | 71                 | 23,8 | 55  | 35                              | M10                            | GFS 402S                             |  |
| 3/4"                              | 400         | 25,3         | 19 | 50,8  | 71                 | 23,8 | 55  | 35                              | M10                            | GFS 402S A25                         |  |
| 1"                                | 400         | 34           | 25 | 57,2  | 81                 | 27,8 | 65  | 42                              | M12                            | GFS 403S                             |  |
| 1"                                | 400         | 30,3         | 25 | 57,2  | 81                 | 27,8 | 65  | 42                              | M12                            | GFS 403S A30                         |  |
| 1 1/4"                            | 400         | 42,8         | 32 | 66,7  | 95                 | 31,8 | 78  | 45                              | M14                            | GFS 404S                             |  |
| 1 1/4"                            | 400         | 38,3         | 32 | 66,7  | 95                 | 31,8 | 78  | 45                              | M14                            | GFS 404S A38                         |  |
| 1 1/2"                            | 400         | 48,6         | 38 | 79,4  | 112                | 36,5 | 94  | 50                              | M16                            | GFS 405S                             |  |
| 1 1/2"                            | 400         | 50,5         | 38 | 79,4  | 112                | 36,5 | 94  | 50                              | M16                            | GFS 405S A50                         |  |
| 2"                                | 400         | 61           | 51 | 96,8  | 134                | 44,5 | 114 | 65                              | M20                            | GFS 406S                             |  |
| 2 1/2"                            | 400         | 76,6         | 63 | 123,8 | 180                | 58,7 | 152 | 80                              | M24                            | GFS 407S                             |  |
| 3"                                | 400         | 90,5         | 73 | 152,4 | 208                | 71,4 | 178 | 90                              | M30                            | GFS 408S                             |  |
| GFS...S                           |             | alleen flens |    |       | seulement la bride |      |     | flange without o-ring and bolts |                                |                                      |  |
| GFS...S-SS                        |             | inox         |    |       | acier inoxydable   |      |     | stainless steel                 |                                |                                      |  |



## GFC ..S

SAE tegenlasflens SOCKET WELD 3000 psi

SAE contrebride à souder SOCKET WELD 3000 psi

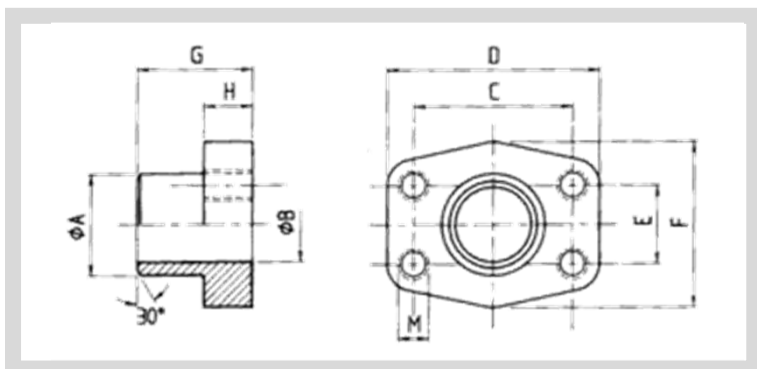
SAE counter-flange for brazing SOCKET WELD type 3000 psi

De maximale werkdruk hangt af van de flens. De werkelijke werkdruk is geregeld door de gebruikte buis en bouten

La pression maximale dépend de la bride. La pression réelle est réglée par le tube et les boulons utilisés.

The maximum working pressure is related to the flange. The real working pressure is determined by the used tube and bolts..

| DN flens<br>DN bride<br>DN flange | PN<br>(bar) | A               | B   | C     | D                  | E    | F   | G  | Draad M<br>Filet M<br>Thread M  | Referentie<br>Référence<br>Reference |  |
|-----------------------------------|-------------|-----------------|-----|-------|--------------------|------|-----|----|---------------------------------|--------------------------------------|--|
| 1/2"                              | 40          | 22,5            | 15  | 38,1  | 56                 | 17,5 | 46  | 10 | M8                              | GFC 080S                             |  |
| 3/4"                              | 40          | 28,5            | 20  | 47,6  | 65                 | 22,2 | 50  | 12 | M10                             | GFC 100S                             |  |
| 1"                                | 40          | 35,5            | 29  | 52,4  | 70                 | 26,2 | 55  | 12 | M10                             | GFC 102S                             |  |
| 1 1/4"                            | 40          | 42,5            | 34  | 58,7  | 79                 | 30,2 | 68  | 12 | M10                             | GFC 104S                             |  |
| 1 1/2"                            | 40          | 49              | 42  | 69,9  | 93                 | 35,7 | 78  | 15 | M12                             | GFC 106S                             |  |
| 2"                                | 40          | 61              | 53  | 77,8  | 102                | 42,9 | 90  | 15 | M12                             | GFC 108S                             |  |
| 2 1/2"                            | 40          | 77              | 64  | 88,9  | 114                | 50,8 | 105 | 15 | M12                             | GFC 110S                             |  |
| 3"                                | 40          | 90              | 80  | 106,4 | 134                | 61,9 | 124 | 20 | M16                             | GFC 112S                             |  |
| 3 1/2"                            | 35          | 103             | 93  | 120,7 | 152                | 69,9 | 136 | 20 | M16                             | GFC 114S                             |  |
| 4"                                | 35          | 116             | 105 | 130,2 | 162                | 77,8 | 146 | 25 | M16                             | GFC 116S                             |  |
| 5"                                | 35          | 141             | 126 | 152,4 | 190                | 92,1 | 170 | 28 | M16                             | GFC 118S                             |  |
| GFC...S                           |             | alleen de flens |     |       | seulement la bride |      |     |    | flange without o-ring and bolts |                                      |  |
| GFC...S-SS                        |             | inox            |     |       | acier inoxydable   |      |     |    | stainless steel                 |                                      |  |



## GFS ..ST

SAE tegenlasflens WELD-ON 3000 psi

SAE contrebride à souder WELD-ON 3000 psi

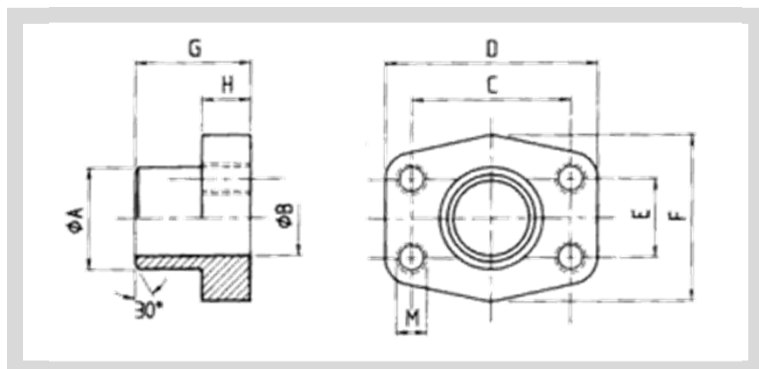
SAE counter-flange for brazing WELD-ON type 3000 psi

De maximale werkdruk hangt af van de flens. De werkelijke werkdruk is geregeld door de gebruikte buis en bouten

La pression maximale dépend de la bride. La pression réelle est réglée par le tube et les boulons utilisés.

The maximum working pressure is related to the flange. The real working pressure is determined by the used tube and bolts..

| DN flens<br>DN bride<br>DN flange | PN<br>(bar) | A               | B   | C     | D                  | E    | F   | G                               | Draad M<br>Filet M<br>Thread M | Referentie<br>Référence<br>Reference |  |
|-----------------------------------|-------------|-----------------|-----|-------|--------------------|------|-----|---------------------------------|--------------------------------|--------------------------------------|--|
| 1/2"                              | 350         | 21,6            | 13  | 38,1  | 54                 | 17,5 | 46  | 36                              | M8                             | GFS 080 ST                           |  |
| 1/2"                              | 350         | 17,5            | 13  | 38,1  | 54                 | 17,5 | 46  | 36                              | M8                             | GFS 080 ST-038                       |  |
| 3/4"                              | 350         | 28              | 19  | 47,6  | 65                 | 22,2 | 50  | 36                              | M10                            | GFS 100 ST                           |  |
| 1"                                | 315         | 34              | 25  | 52,4  | 70                 | 26,2 | 55  | 38                              | M10                            | GFS 102 ST                           |  |
| 1 1/4"                            | 250         | 42,8            | 32  | 58,7  | 79                 | 30,2 | 68  | 41                              | M10                            | GFS 104 ST                           |  |
| 1 1/2"                            | 200         | 48,6            | 38  | 69,9  | 93                 | 35,7 | 78  | 45                              | M12                            | GFS 106 ST                           |  |
| 2"                                | 200         | 61              | 51  | 77,8  | 102                | 42,9 | 90  | 45                              | M12                            | GFS 108 ST                           |  |
| 2 1/2"                            | 160         | 77              | 63  | 88,9  | 114                | 50,8 | 105 | 50                              | M12                            | GFS 110 ST                           |  |
| 3"                                | 138         | 92              | 73  | 106,4 | 134                | 61,9 | 124 | 50                              | M16                            | GFS 112 ST                           |  |
| 3 1/2"                            | 35          | 103             | 89  | 120,7 | 152                | 69,9 | 136 | 48                              | M16                            | GFS 114 ST                           |  |
| 4"                                | 35          | 116             | 99  | 130,2 | 162                | 77,8 | 146 | 48                              | M16                            | GFS 116 ST                           |  |
| 5"                                | 35          | 140             | 120 | 152,4 | 184                | 92,1 | 180 | 50                              | M16                            | GFS 118 ST                           |  |
| GFS...ST                          |             | alleen de flens |     |       | seulement la bride |      |     | flange without o-ring and bolts |                                |                                      |  |
| GFS...ST-SS                       |             | inox            |     |       | acier inoxydable   |      |     | stainless steel                 |                                |                                      |  |



## GFS ..ST

SAE tegenlasflens WELD-ON 6000 psi

SAE contrebride à souder WELD-ON 6000 psi

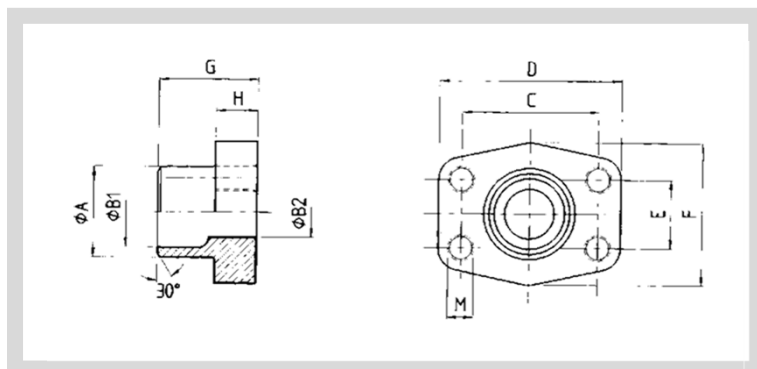
SAE counter-flange for brazing WELD-ON type 6000 psi

De maximale werkdruk hangt af van de flens. De werkelijke werkdruk is geregeld door de gebruikte buis en bouten

La pression maximale dépend de la bride. La pression réelle est réglée par le tube et les boulons utilisés.

The maximum working pressure is related to the flange. The real working pressure is determined by the used tube and bolts..

| DN flens<br>DN bride<br>DN flange | PN<br>(bar) | A               | B    | C     | D   | E                  | F   | G  | Draad M<br>Filet M<br>Thread M | Referentie<br>Référence<br>Reference |  |
|-----------------------------------|-------------|-----------------|------|-------|-----|--------------------|-----|----|--------------------------------|--------------------------------------|--|
| 1/2"                              | 400         | 21,6            | 13   | 40,5  | 54  | 18,2               | 46  | 36 | M8                             | GFS 401ST-012                        |  |
| 1/2"                              | 400         | 17,5            | 13   | 40,5  | 54  | 18,2               | 46  | 36 | M8                             | GFS 401ST-038                        |  |
| 3/4"                              | 400         | 28              | 19   | 50,8  | 71  | 23,8               | 55  | 35 | M10                            | GFS 402ST                            |  |
| 1"                                | 400         | 34              | 25   | 57,2  | 79  | 27,8               | 68  | 41 | M12                            | GFS 403ST                            |  |
| 1 1/4"                            | 375         | 42,8            | 32   | 66,7  | 93  | 31,8               | 78  | 44 | M14                            | GFS 404ST                            |  |
| 1 1/4"                            | 400         | 42,8            | 29   | 66,7  | 93  | 31,8               | 78  | 44 | M14                            | GFS 404ST 160                        |  |
| 1 1/2"                            | 250         | 48,6            | 38   | 79,4  | 112 | 36,5               | 94  | 55 | M16                            | GFS 405ST                            |  |
| 1 1/2"                            | 400         | 48,6            | 34   | 79,4  | 112 | 36,5               | 94  | 55 | M16                            | GFS 405ST 160                        |  |
| 2"                                | 250         | 61              | 51   | 96,8  | 134 | 44,5               | 114 | 65 | M20                            | GFS 406ST                            |  |
| 2"                                | 400         | 61              | 43   | 96,8  | 134 | 44,5               | 114 | 65 | M20                            | GFS 406ST 160                        |  |
| 2 1/2"                            | 400         | 76,1            | 51   | 123,8 | 180 | 58,7               | 152 | 80 | M24                            | GFS 407ST 76                         |  |
| 2 1/2"                            | 400         | 90              | 60,5 | 123,8 | 180 | 58,7               | 152 | 80 | M24                            | GFS 407ST 88                         |  |
| 3"                                | 400         | 90              | 67,7 | 152,4 | 208 | 71,4               | 178 | 90 | M30                            | GFS 408ST 160                        |  |
| GFS...ST                          |             | alleen de flens |      |       |     | seulement la bride |     |    |                                | flange without o-ring and bolts      |  |
| GFS...ST-SS                       |             | inox            |      |       |     | acier inoxydable   |     |    |                                | stainless steel                      |  |



# GFS ..STRE..

**SAE tegenlasflens WELD-ON 3000 psi**

**SAE contrebride à souder WELD-ON 3000 psi**

**SAE counter-flange for brazing WELD-ON type 3000 psi**

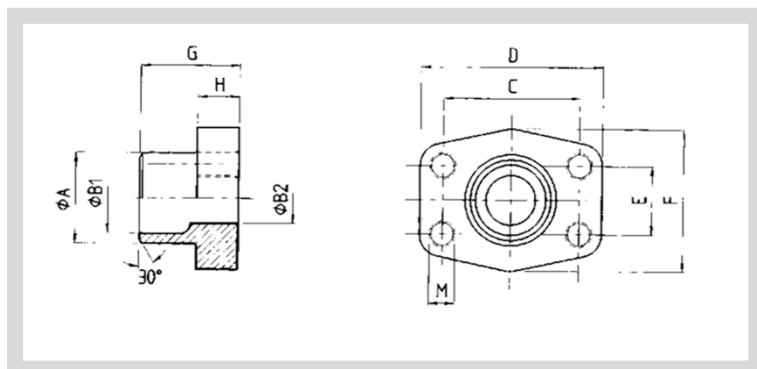
De maximale werkdruk hangt af van de flens. De werkelijke werkdruk is geregeld door de gebruikte buis en bouten

La pression maximale dépend de la bride. La pression réelle est réglée par le tube et les boulons utilisés.

The maximum working pressure is related to the flange. The real working pressure is determined by the used tube and bolts..

| Flens DN<br>Flange DN<br>DN flange | Tube<br>Tube<br>Tube | PN<br>(bar)  | A   | B2  | C     | D                  | E    | F   | G  | Draad M<br>filet M<br>Thread M  | Referentie<br>Référence<br>Reference |
|------------------------------------|----------------------|--------------|-----|-----|-------|--------------------|------|-----|----|---------------------------------|--------------------------------------|
| 1/2"                               | 21,3x2,6             | 350          | 22  | 13  | 38,1  | 54                 | 17,5 | 46  | 36 | M8                              | <b>GFS 080 STRE 21,3</b>             |
| 3/4"                               | 26,9x2,6             | 350          | 28  | 19  | 47,6  | 65                 | 22,2 | 50  | 36 | M10                             | <b>GFS 100 STRE 26,9</b>             |
| 1"                                 | 33,7x3,2             | 315          | 35  | 25  | 52,4  | 70                 | 26,2 | 55  | 38 | M10                             | <b>GFS 102 STRE 33,7</b>             |
| 1 1/4"                             | 42,4x3,2             | 250          | 43  | 32  | 58,7  | 79                 | 30,2 | 68  | 41 | M10                             | <b>GFS 104 STRE 42,4</b>             |
| 1 1/2"                             | 48,3x3,2             | 200          | 49  | 38  | 69,9  | 93                 | 35,7 | 78  | 45 | M12                             | <b>GFS 106 STRE 48,3</b>             |
| 2"                                 | 48,3x3,2             | 200          | 49  | 42  | 77,8  | 102                | 42,9 | 90  | 45 | M12                             | <b>GFS 108 STRE 48,3</b>             |
| 2"                                 | 60,3x3,6             | 200          | 61  | 49  | 77,8  | 102                | 42,9 | 90  | 45 | M12                             | <b>GFS 108 STRE 60,3</b>             |
| 2 1/2"                             | 60,3x3,6             | 160          | 61  | 53  | 88,9  | 114                | 50,8 | 105 | 50 | M12                             | <b>GFS 110 STRE 60,3</b>             |
| 2 1/2"                             | 76,1x3,6             | 160          | 77  | 62  | 88,9  | 114                | 50,8 | 105 | 50 | M12                             | <b>GFS 110 STRE 76,1</b>             |
| 3"                                 | 88,9x3,6             | 138          | 90  | 74  | 106,4 | 134                | 61,9 | 124 | 50 | M16                             | <b>GFS 112 STRE 88,9</b>             |
| 3 1/2"                             | 88,9x3,6             | 35           | 90  | 82  | 120,7 | 152                | 69,9 | 136 | 48 | M16                             | <b>GFS 114 STRE 88,9</b>             |
| 3 1/2"                             | 76,1x3,6             | 35           | 77  | 70  | 120,7 | 152                | 69,9 | 136 | 48 | M16                             | <b>GFS 114 STRE 76,1</b>             |
| 4"                                 | 88,9x3,6             | 35           | 90  | 82  | 130,2 | 162                | 77,8 | 146 | 48 | M16                             | <b>GFS 116 STRE 88,9</b>             |
| 4"                                 | 114x3,6              | 35           | 115 | 102 | 130,2 | 162                | 77,8 | 146 | 48 | M16                             | <b>GFS 116 STRE 114</b>              |
| 5"                                 | 140x4                | 35           | 141 | 131 | 152,4 | 184                | 92,1 | 170 | 50 | M16                             | <b>GFS 118 STRE 139FL</b>            |
| 5"                                 | 140x4                | 35           | 141 | 120 | 152,4 | 184                | 92,1 | 180 | 50 | M16                             | <b>GFS 118 STRE 139</b>              |
| GFS...STRE..                       |                      | alleen flens |     |     |       | seulement la bride |      |     |    | flange without o-ring and bolts |                                      |
| GFS...STRE..-SS                    |                      | inox         |     |     |       | acier inoxydable   |      |     |    | stainless steel                 |                                      |





## GFS ..SRE..

SAE tegenlasflens WELD-ON 3000 psi

SAE contrebride à souder WELD-ON 3000 psi

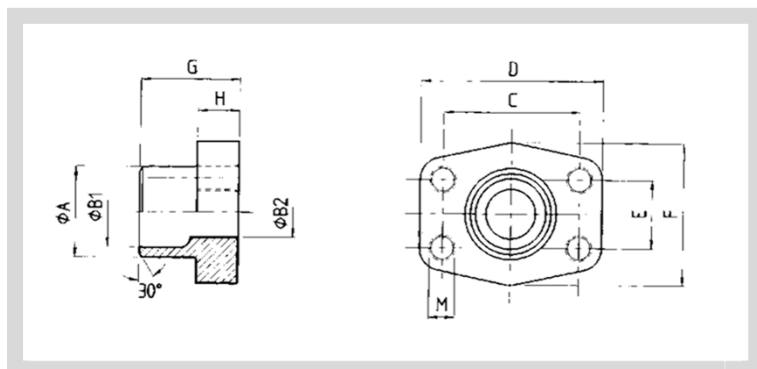
SAE counter-flange for brazing WELD-ON type 3000 psi

De maximale werkdruk hangt af van de flens. De werkelijke werkdruk is geregeld door de gebruikte buis en bouten

La pression maximale dépend de la bride. La pression réelle est réglée par le tube et les boulons utilisés.

The maximum working pressure is related to the flange. The real working pressure is determined by the used tube and bolts..

| DN flens<br>DN bride<br>DN flange | Tube<br>Tube<br>Tube | PN<br>(bar)  | A  | B2 | C     | D                  | E    | F   | G  | Draad M<br>filet m<br>Thread M  | Referentie<br>Référence<br>Reference |
|-----------------------------------|----------------------|--------------|----|----|-------|--------------------|------|-----|----|---------------------------------|--------------------------------------|
| 1/2"                              | 20x3                 | 350          | 20 | 13 | 38,1  | 54                 | 17,5 | 46  | 36 | M8                              | GFS 080 SRE 20                       |
| 1/2"                              | 22x3                 | 350          | 22 | 13 | 38,1  | 54                 | 17,5 | 46  | 36 | M8                              | GFS 080 SRE 22                       |
| 3/4"                              | 25x3                 | 350          | 25 | 19 | 47,6  | 65                 | 22,2 | 50  | 36 | M10                             | GFS 100 SRE 25                       |
| 3/4"                              | 28x3                 | 350          | 28 | 19 | 47,6  | 65                 | 22,2 | 50  | 36 | M10                             | GFS 100 SRE 28                       |
| 1"                                | 30x4                 | 315          | 30 | 22 | 52,4  | 70                 | 26,2 | 55  | 38 | M10                             | GFS 102 SRE 30                       |
| 1"                                | 35x3                 | 315          | 35 | 25 | 52,4  | 70                 | 26,2 | 55  | 38 | M10                             | GFS 102 SRE 35                       |
| 1 1/4"                            | 38x4                 | 250          | 38 | 30 | 58,7  | 79                 | 30,2 | 68  | 41 | M10                             | GFS 104 SRE 38                       |
| 1 1/4"                            | 42x3                 | 250          | 42 | 31 | 58,7  | 79                 | 30,2 | 68  | 41 | M10                             | GFS 104 SRE 42                       |
| 1 1/2"                            | 38x4                 | 200          | 38 | 30 | 69,9  | 93                 | 35,7 | 78  | 45 | M12                             | GFS 106 SRE 38                       |
| 1 1/2"                            | 42x3                 | 200          | 42 | 36 | 69,9  | 93                 | 35,7 | 78  | 45 | M12                             | GFS 106 SRE 42                       |
| 1 1/2"                            | 48,3x4,5             | 200          | 49 | 38 | 69,9  | 93                 | 35,7 | 78  | 45 | M12                             | GFS 106 SRE 48                       |
| 2"                                | 60,3x5,6             | 200          | 61 | 49 | 77,8  | 102                | 42,9 | 90  | 45 | M12                             | GFS 108 SRE 60                       |
| 2 1/2"                            | 76,1x7,1             | 160          | 77 | 62 | 88,9  | 114                | 50,8 | 105 | 50 | M12                             | GFS 110 SRE 76                       |
| 3"                                | 76,1x7,1             | 138          | 77 | 62 | 106,4 | 134                | 61,9 | 124 | 50 | M16                             | GFS 112 SRE 76                       |
| GFS...SRE..                       |                      | alleen flens |    |    |       | seulement la bride |      |     |    | flange without o-ring and bolts |                                      |
| GFS...SRE..-SS                    |                      | inox         |    |    |       | acier inoxydable   |      |     |    | stainless steel                 |                                      |



## GFS ..SRE..

SAE tegenlasflens WELD-ON 6000 psi

SAE contrebride à souder WELD-ON  
6000 psi

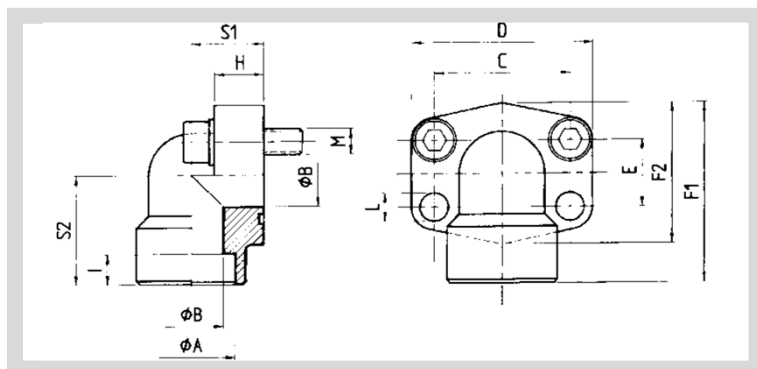
SAE counter-flange for brazing  
WELD-ON type 6000 psi

De maximale werkdruk hangt af van de flens.. De werkelijke werkdruk is geregeld door de gebruikte buis en bouten

La pression maximale dépend de la bride. La pression réelle est réglée par le tube et les boulons utilisés.

The maximum working pressure is related to the flange. The real working pressure is determined by the used tube and bolts..

| DN flens<br>DN bride<br>DN flange | Tube<br>Tube<br>Tube | PN<br>(bar)     | A  | B2 | C    | D                  | E    | F   | G  | Draad M<br>Filet M<br>Thread M  | Referentie<br>Référence<br>Reference |
|-----------------------------------|----------------------|-----------------|----|----|------|--------------------|------|-----|----|---------------------------------|--------------------------------------|
| 1/2"                              | 20x3                 | 400             | 20 | 14 | 40,5 | 54                 | 18,2 | 46  | 34 | M8                              | <b>GFS 401 SRE 20</b>                |
| 3/4"                              | 20x3                 | 400             | 20 | 14 | 50,8 | 71                 | 23,8 | 55  | 35 | M10                             | <b>GFS 402 SRE 20</b>                |
| 3/4"                              | 25x4                 | 400             | 25 | 17 | 50,8 | 71                 | 23,8 | 55  | 35 | M10                             | <b>GFS 402 SRE 25</b>                |
| 1"                                | 25x4                 | 400             | 25 | 17 | 57,2 | 81                 | 27,8 | 65  | 42 | M12                             | <b>GFS 403 SRE 25</b>                |
| 1"                                | 30x4                 | 400             | 30 | 22 | 57,2 | 81                 | 27,8 | 65  | 42 | M12                             | <b>GFS 403 SRE 30</b>                |
| 1 1/4"                            | 30x4                 | 400             | 30 | 22 | 66,7 | 95                 | 31,8 | 78  | 44 | M14                             | <b>GFS 404 SRE 30</b>                |
| 1 1/4"                            | 38x6                 | 400             | 38 | 26 | 66,7 | 95                 | 31,8 | 78  | 44 | M14                             | <b>GFS 404 SRE 38</b>                |
| 1 1/2"                            | 38x6                 | 400             | 38 | 26 | 79,4 | 112                | 36,5 | 94  | 56 | M16                             | <b>GFS 405 SRE 38</b>                |
| 1 1/2"                            | 48,3x8               | 400             | 49 | 32 | 79,4 | 112                | 36,5 | 94  | 56 | M16                             | <b>GFS 405 SRE 48</b>                |
| 1 1/2"                            | 60,3x10              | 400             | 61 | 40 | 79,4 | 112                | 36,5 | 94  | 56 | M16                             | <b>GFS 405 SRE 60</b>                |
| 2"                                | 60,3x10              | 400             | 61 | 40 | 96,8 | 134                | 44,5 | 114 | 65 | M20                             | <b>GFS 406 SRE 60</b>                |
| 2"                                | 76x12,5              | 400             | 76 | 48 | 96,8 | 134                | 44,5 | 122 | 80 | M20                             | <b>GFS 406 SRE 76</b>                |
| GFS...SRE..                       |                      | alleen de flens |    |    |      | seulement la bride |      |     |    | flange without o-ring and bolts |                                      |
| GFS...SRE..-SS                    |                      | inox            |    |    |      | acier inoxydable   |      |     |    | stainless steel                 |                                      |



## AFS .../90S

SAE lasflens SOCKET WELD 90°

bride SAE à souder 90°

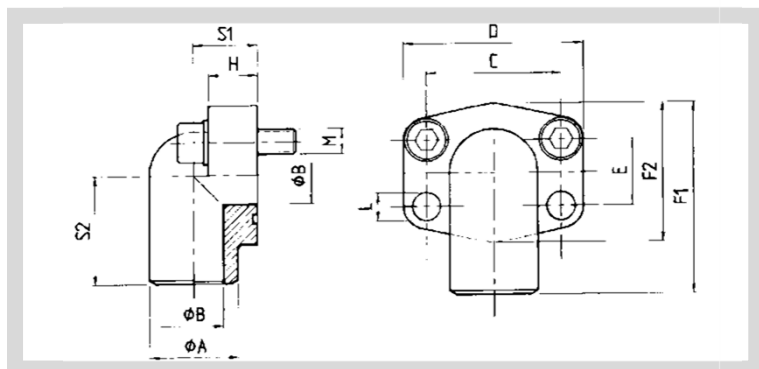
SAE flange for brazing  
angle 90° SOCKET WELD

De maximale werkdruk hangt af van de flens.. De werkelijke werkdruk is geregeld door de gebruikte buis en bouten

La pression maximale dépend de la bride. La pression réelle est réglée par le tube et les boulons utilisés.

The maximum working pressure is related to the flange. The real working pressure is determined by the used tube and bolts..

| Flens DN<br>DN Bride<br>DN flange | PN<br>(bar) | A                              | B  | C    | D   | E                                     | F1  | S1 | Bouten M<br>Boulons M<br>Bolts M | Referentie<br>Référence<br>Reference |  |
|-----------------------------------|-------------|--------------------------------|----|------|-----|---------------------------------------|-----|----|----------------------------------|--------------------------------------|--|
| <b>typ // type 3000 psi</b>       |             |                                |    |      |     |                                       |     |    |                                  |                                      |  |
| 1/2"                              | 350         | 21,6                           | 13 | 38,1 | 54  | 17,5                                  | 60  | 20 | M8x30                            | <b>AFS 080/90 S</b>                  |  |
| 1/2"                              | 350         | 17,5                           | 13 | 38,1 | 54  | 17,5                                  | 60  | 20 | M8x30                            | <b>AFS 080/90 S-038</b>              |  |
| 3/4"                              | 350         | 27,2                           | 19 | 47,6 | 65  | 22,2                                  | 63  | 24 | M10x35                           | <b>AFS 100/90 S</b>                  |  |
| 1"                                | 315         | 34                             | 25 | 52,4 | 70  | 26,2                                  | 70  | 28 | M10x35                           | <b>AFS 102/90 S</b>                  |  |
| 1 1/4"                            | 250         | 42,8                           | 32 | 58,7 | 79  | 30,2                                  | 85  | 34 | M10x40                           | <b>AFS 104/90 S</b>                  |  |
| 1 1/2"                            | 200         | 48,6                           | 38 | 69,9 | 93  | 35,7                                  | 95  | 38 | M12x45                           | <b>AFS 106/90 S</b>                  |  |
| 2"                                | 200         | 61                             | 51 | 77,8 | 102 | 42,9                                  | 110 | 42 | M12x45                           | <b>AFS 108/90 S</b>                  |  |
| <b>typ // type 6000 psi</b>       |             |                                |    |      |     |                                       |     |    |                                  |                                      |  |
| 1/2"                              | 400         | 21,6                           | 13 | 40,5 | 54  | 18,2                                  | 60  | 20 | M8x30                            | <b>AFS 401/90 S-012</b>              |  |
| 1/2"                              | 400         | 17,5                           | 13 | 40,5 | 54  | 18,2                                  | 60  | 20 | M8x30                            | <b>AFS 401/90 S-038</b>              |  |
| 3/4"                              | 400         | 27,2                           | 19 | 50,8 | 71  | 23,8                                  | 70  | 28 | M10x35                           | <b>AFS 402/90 S</b>                  |  |
| 1"                                | 400         | 34                             | 25 | 57,2 | 81  | 27,8                                  | 85  | 34 | M12x45                           | <b>AFS 403/90 S</b>                  |  |
| 1 1/4"                            | 400         | 42,8                           | 32 | 66,7 | 95  | 31,8                                  | 95  | 38 | M14x45                           | <b>AFS 404/90 S</b>                  |  |
| 1 1/2"                            | 400         | 48,6                           | 38 | 79,4 | 112 | 36,5                                  | 110 | 42 | M16x50                           | <b>AFS 405/90 S</b>                  |  |
| 2"                                | 400         | 61                             | 51 | 96,8 | 134 | 44,5                                  | 150 | 60 | M20x65                           | <b>AFS 406/90 S</b>                  |  |
| AFS...90S                         |             | flens zonder O-ring            |    |      |     | seulement la bride                    |     |    |                                  | flange without o-ring and bolts      |  |
| AFS...90SM                        |             | met O-ring en metrische bouten |    |      |     | bride avec joint et boulons métriques |     |    |                                  | with o-ring and metric bolts         |  |
| AFS...90SU                        |             | flens met O-ring en UNC-bouten |    |      |     | bride avec joint et boulons UNC       |     |    |                                  | with o-ring and UNC bolts            |  |
| AFS...90S-SS                      |             | Inox uitvoering                |    |      |     | acier inoxydable                      |     |    |                                  | stainless steel                      |  |



# AFS .../90ST

SAE lasflens 90° WELD ON

Bride SAE à souder WELD ON 90°

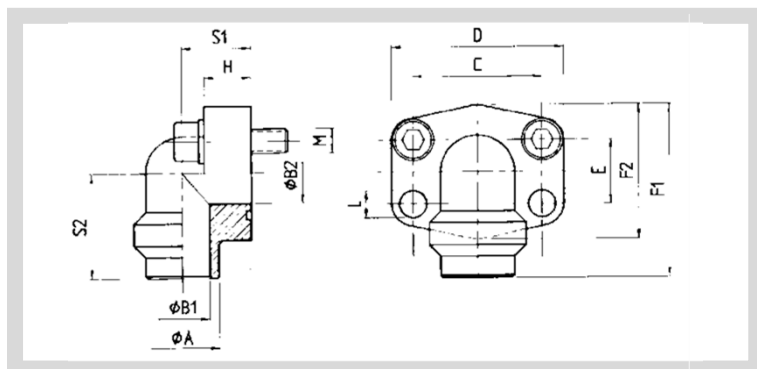
SAE flange for brazing  
angle 90° WELD ON

De maximale werkdruk hangt af van de flens.. De werkelijke werkdruk is geregeld door de gebruikte buis en bouten

La pression maximale dépend de la bride. La pression réelle est réglée par le tube et les boulons utilisés.

The maximum working pressure is related to the flange. The real working pressure is determined by the used tube and bolts..

| Flens DN<br>DN Bride<br>DN flange | PN<br>(bar) | A                              | B  | C    | D   | E                                     | F1  | S1 | Bouten M<br>Boulons M<br>Bolts M | Referentie<br>Référence<br>Reference |
|-----------------------------------|-------------|--------------------------------|----|------|-----|---------------------------------------|-----|----|----------------------------------|--------------------------------------|
| <b>typ // type 3000 psi</b>       |             |                                |    |      |     |                                       |     |    |                                  |                                      |
| 3/4"                              | 350         | 27                             | 19 | 47,6 | 70  | 22,2                                  | 63  | 23 | M10x40                           | AFS 200/90 ST                        |
| 1"                                | 315         | 34,5                           | 23 | 52,4 | 75  | 26,2                                  | 72  | 25 | M10X45                           | AFS 202/90 ST                        |
| 1 1/4"                            | 250         | 43                             | 31 | 58,7 | 86  | 30,2                                  | 82  | 27 | M10X45                           | AFS 204/90 ST                        |
| 1 1/2"                            | 200         | 50                             | 35 | 69,9 | 97  | 35,7                                  | 92  | 31 | M12X50                           | AFS 206/90 ST                        |
| 2"                                | 200         | 65                             | 48 | 77,8 | 100 | 42,9                                  | 99  | 37 | M12X70                           | AFS 208/90 ST                        |
| <b>typ // type 6000 psi</b>       |             |                                |    |      |     |                                       |     |    |                                  |                                      |
| 3/4"                              | 400         | 28                             | 19 | 50,8 | 71  | 23,8                                  | 70  | 22 | M10x35                           | AFS 700/90 ST                        |
| 1"                                | 400         | 34                             | 25 | 57,2 | 81  | 27,8                                  | 82  | 27 | M10X45                           | AFS 702/90 ST                        |
| 1 1/4"                            | 375         | 42,8                           | 32 | 66,7 | 95  | 31,8                                  | 95  | 32 | M14x50                           | AFS 704/90 ST                        |
| 1 1/2"                            | 320         | 48,6                           | 38 | 79,4 | 113 | 36,5                                  | 115 | 40 | M16x50                           | AFS 706/90 ST                        |
| 2"                                | 320         | 65                             | 47 | 96,8 | 134 | 44,5                                  | 150 | 60 | M20x65                           | AFS 708/90 ST                        |
| AFS...90ST                        |             | flens zonder O-ring            |    |      |     | seulement la bride                    |     |    |                                  | flange without o-ring and bolts      |
| AFS...90STM                       |             | met O-ring en metrische bouten |    |      |     | bride avec joint et boulons métriques |     |    |                                  | with o-ring and metric bolts         |
| AFS...90STU                       |             | flens met O-ring en UNC-bouten |    |      |     | bride avec joint et boulons UNC       |     |    |                                  | with o-ring and UNC bolts            |
| AFS...90ST-SS                     |             | Inox uitvoering                |    |      |     | acier inoxydable                      |     |    |                                  | stainless steel                      |



## AFS .../90SRE..

SAE lasflens met pijpverbinding 90°  
WELD ON 3000 psi

Bride SAE à souder WELD ON 90° 3000  
psi

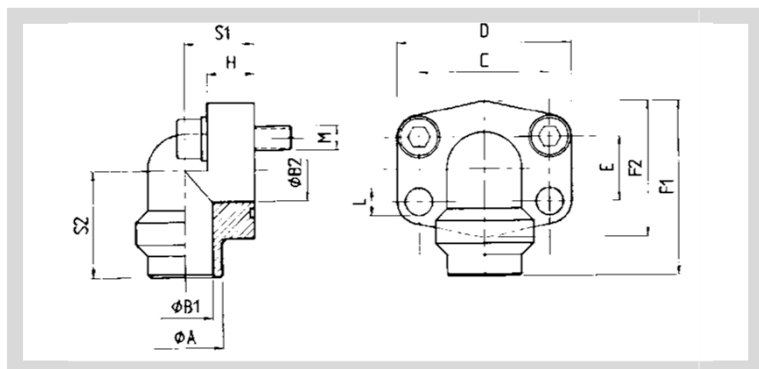
SAE flange for brazing  
metric tubes, angle 90° WELD ON, type  
3000 psi

De maximale werkdruk hangt af van de flens.. De werkelijke werkdruk is geregeld door de gebruikte buis en bouten

La pression maximale dépend de la bride. La pression réelle est réglée par le tube et les boulons utilisés.

The maximum working pressure is related to the flange. The real working pressure is determined by the used tube and bolts..

| Flens DN<br>DN Bride<br>DN flange | DRAAD A<br>TUBE A<br>Thread A  | A                                     | B  | C  | D                               | E   | F1   | S1  | Bouten M<br>Boulons M<br>Bolts M | Referentie<br>Référence<br>Reference |                     |
|-----------------------------------|--------------------------------|---------------------------------------|----|----|---------------------------------|-----|------|-----|----------------------------------|--------------------------------------|---------------------|
| 1/2"                              | 20x3                           | 250                                   | 20 | 13 | 38,1                            | 54  | 17,5 | 60  | 20                               | M8x30                                | AFS 080/90 SRE 20   |
| 1/2"                              | 22x2                           | 160                                   | 22 | 13 | 38,1                            | 54  | 17,5 | 60  | 20                               | M8x30                                | AFS 080/90 SRE 22   |
| 1/2"                              | 25x3                           | 250                                   | 25 | 13 | 38,1                            | 54  | 17,5 | 60  | 20                               | M8x30                                | AFS 080/90 SRE 25   |
| 1/2"                              | 28x3                           | 160                                   | 28 | 13 | 38,1                            | 54  | 17,5 | 60  | 20                               | M8x30                                | AFS 080/90 SRE 28   |
| 3/4"                              | 25x3                           | 250                                   | 25 | 19 | 47,6                            | 65  | 22,2 | 63  | 24                               | M10x35                               | AFS 100/90 SRE 25   |
| 3/4"                              | 28x3                           | 160                                   | 28 | 19 | 47,6                            | 65  | 22,2 | 63  | 24                               | M10x35                               | AFS 100/90 SRE 28   |
| 3/4"                              | 30x4                           | 250                                   | 30 | 19 | 47,6                            | 65  | 22,2 | 63  | 24                               | M10x35                               | AFS 100/90 SRE 30   |
| 3/4"                              | 35x4                           | 160                                   | 35 | 19 | 47,6                            | 65  | 22,2 | 63  | 24                               | M10x35                               | AFS 100/90 SRE 35   |
| 1"                                | 30x4                           | 250                                   | 30 | 25 | 52,4                            | 70  | 26,2 | 70  | 28                               | M10x35                               | AFS 102/90 SRE 30   |
| 1"                                | 35x4                           | 160                                   | 35 | 25 | 52,4                            | 70  | 26,2 | 70  | 28                               | M10x35                               | AFS 102/90 SRE 35   |
| 1"                                | 38x4                           | 250                                   | 38 | 25 | 52,4                            | 70  | 26,2 | 70  | 28                               | M10x35                               | AFS 102/90 SRE 38   |
| 1"                                | 42x3                           | 160                                   | 42 | 25 | 52,4                            | 70  | 26,2 | 70  | 28                               | M10x35                               | AFS 102/90 SRE 42   |
| 1 1/4"                            | 38x4                           | 250                                   | 38 | 32 | 58,7                            | 79  | 30,2 | 85  | 34                               | M10x40                               | AFS 104/90 SRE 38   |
| 1 1/4"                            | 42x3                           | 160                                   | 42 | 32 | 58,7                            | 79  | 30,2 | 85  | 34                               | M10x40                               | AFS 104/90 SRE 42   |
| 1 1/4"                            | 48,3x4,5                       | 160                                   | 49 | 32 | 58,7                            | 79  | 30,2 | 85  | 34                               | M10x40                               | AFS 104/90 SRE 48,3 |
| 1 1/2"                            | 38x4                           | 210                                   | 38 | 38 | 69,9                            | 93  | 35,7 | 95  | 38                               | M12x45                               | AFS 106/90 SRE 38   |
| 1 1/2"                            | 42x3                           | 160                                   | 42 | 38 | 69,9                            | 93  | 35,7 | 95  | 38                               | M12x45                               | AFS 106/90 SRE 42   |
| 1 1/2"                            | 48,3x4,5                       | 160                                   | 49 | 38 | 69,9                            | 93  | 35,7 | 95  | 38                               | M12x45                               | AFS 106/90 SRE 48,3 |
| 2"                                | 60,3x5,6                       | 200                                   | 61 | 45 | 77,8                            | 110 | 42,9 | 110 | 42                               | M12x45                               | AFS 108/90 SRE 60,3 |
| 2"                                | 76,1x7,1                       | 200                                   | 77 | 45 | 77,8                            | 110 | 42,9 | 110 | 42                               | M12x45                               | AFS 108/90 SRE 76,1 |
| AFS...90SRE                       | flens zonder O-ring            | seulement la bride                    |    |    | flange without o-ring and bolts |     |      |     |                                  |                                      |                     |
| AFS...90SREM                      | met O-ring en metrische bouten | bride avec joint et boulons métriques |    |    | with o-ring and metric bolts    |     |      |     |                                  |                                      |                     |
| AFS...90SREU                      | flens met O-ring en UNC-bouten | bride avec joint et boulons UNC       |    |    | with o-ring and UNC bolts       |     |      |     |                                  |                                      |                     |
| AFS...90SRE-SS                    | Inox uitvoering                | acier inoxydable                      |    |    | stainless steel                 |     |      |     |                                  |                                      |                     |



## AFS .../90SRE..

SAE lasflens pijpverbinding 90° WELD ON 6000 psi

bride SAE à souder WELD ON 90° 6000 psi

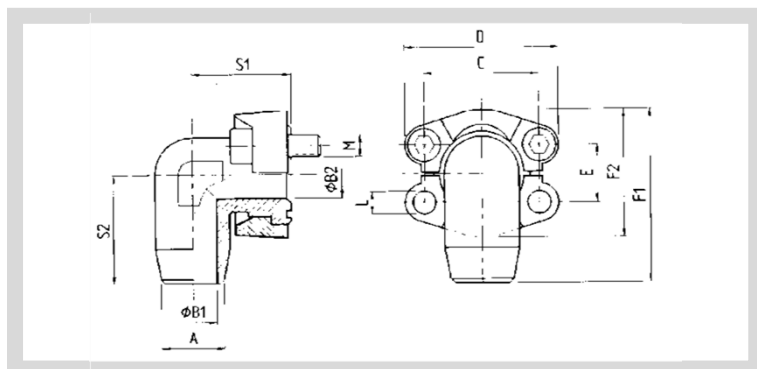
SAE flange for brazing metric tubes, angle 90° WELD ON, type 6000 psi

De maximale werkdruk hangt af van de flens.. De werkelijke werkdruk is geregeld door de gebruikte buis en bouten

La pression maximale dépend de la bride. La pression réelle est réglée par le tube et les boulons utilisés.

The maximum working pressure is related to the flange. The real working pressure is determined by the used tube and bolts..

| Flens DN<br>DN Bride<br>DN flange | Tube<br>Tube<br>Tube           | PN<br>(bar) | A                                     | B  | C    | D   | E                               | F1  | S1 | Bouten M<br>Boulons M<br>Bolts M | Referentie<br>Référence<br>Reference |
|-----------------------------------|--------------------------------|-------------|---------------------------------------|----|------|-----|---------------------------------|-----|----|----------------------------------|--------------------------------------|
| 1/2"                              | 20x3                           | 315         | 20                                    | 13 | 40,5 | 54  | 18,2                            | 60  | 20 | M8x30                            | AFS 401/90 SRE 20                    |
| 1/2"                              | 25x4                           | 315         | 25                                    | 13 | 40,5 | 54  | 18,2                            | 60  | 20 | M8x30                            | AFS 401/90 SRE 25                    |
| 3/4"                              | 25x4                           | 315         | 25                                    | 19 | 50,8 | 71  | 23,8                            | 70  | 28 | M10x35                           | AFS 402/90 SRE 25                    |
| 3/4"                              | 30x4                           | 315         | 30                                    | 19 | 50,8 | 71  | 23,8                            | 70  | 28 | M10x35                           | AFS 402/90 SRE 30                    |
| 1"                                | 30x4                           | 315         | 30                                    | 25 | 57,2 | 81  | 27,8                            | 85  | 34 | M12x45                           | AFS 403/90 SRE 30                    |
| 1"                                | 38x5                           | 315         | 38                                    | 25 | 57,2 | 81  | 27,8                            | 85  | 34 | M12x45                           | AFS 403/90 SRE 38                    |
| 1 1/4"                            | 38x5                           | 315         | 38                                    | 32 | 66,7 | 95  | 31,8                            | 95  | 38 | M14x45                           | AFS 404/90 SRE 38                    |
| 1 1/4"                            | 48,3x8                         | 315         | 49                                    | 32 | 66,7 | 95  | 31,8                            | 95  | 38 | M14x45                           | AFS 404/90 SRE 48,3                  |
| 1 1/2"                            | 38x5                           | 315         | 38                                    | 38 | 79,4 | 112 | 36,5                            | 110 | 42 | M16x50                           | AFS 405/90 SRE 38                    |
| 1 1/2"                            | 48,3x8                         | 315         | 49                                    | 38 | 79,4 | 112 | 36,5                            | 110 | 42 | M16x50                           | AFS 405/90 SRE 48,3                  |
| 1 1/2"                            | 60,3x10                        | 315         | 61                                    | 38 | 79,4 | 112 | 36,5                            | 110 | 42 | M16x50                           | AFS 405/90 SRE 60,3                  |
| 2"                                | 60,3x10                        | 315         | 61                                    | 51 | 96,8 | 134 | 44,5                            | 150 | 60 | M20x60                           | AFS 406/90 SRE 60,3                  |
| 2"                                | 76x12,5                        | 315         | 76                                    | 51 | 96,8 | 134 | 44,5                            | 150 | 60 | M20x60                           | AFS 406/90 SRE 76,1                  |
| AFS...90SRE                       | flens zonder O-ring            |             | seulement la bride                    |    |      |     | flange without o-ring and bolts |     |    |                                  |                                      |
| AFS...90SREM                      | met O-ring en metrische bouten |             | bride avec joint et boulons métriques |    |      |     | with o-ring and metric bolts    |     |    |                                  |                                      |
| AFS...90SREU                      | flens met O-ring en UNC-bouten |             | bride avec joint et boulons UNC       |    |      |     | with o-ring and UNC bolts       |     |    |                                  |                                      |
| AFS...90SRE-SS                    | Inox uitvoering                |             | acier inoxydable                      |    |      |     | stainless steel                 |     |    |                                  |                                      |



## WFS ...

SAE lasflens 90° WELD ON 3000 psi

Bride SAE à souder 90° 3000 psi

SAE flange for brazing  
angle 90°, WELD ON type 3000 psi

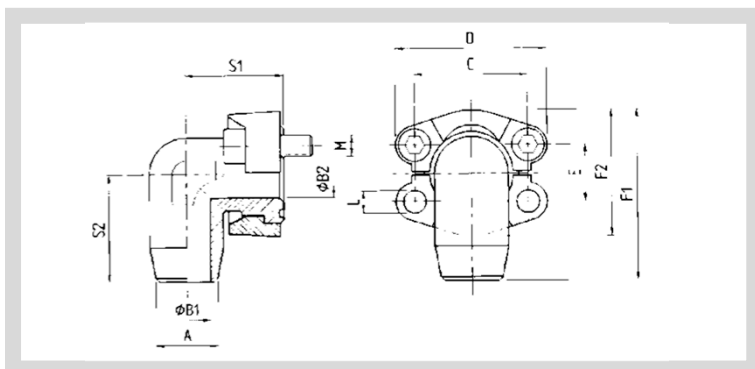
De maximale werkdruk hangt af van de flens.. De werkelijke werkdruk is geregeld door de gebruikte buis en bouten

La pression maximale dépend de la bride. La pression réelle est réglée par le tube et les boulons utilisés.

The maximum working pressure is related to the flange. The real working pressure is determined by the used tube and bolts..

| Flens DN<br>DN Bride<br>DN flange | PN<br>(bar) | A  | B2 | C    | D  | E    | F1   | S1 | Bouten M<br>Boulons M<br>Bolts M | Referentie<br>Référence<br>Reference |
|-----------------------------------|-------------|----|----|------|----|------|------|----|----------------------------------|--------------------------------------|
| 1/2"                              | 350         | 15 | 11 | 38,1 | 54 | 17,5 | 60,8 | 39 | M8x25                            | WFS 3001-15                          |
| 1/2"                              | 350         | 16 | 10 | 38,1 | 54 | 17,5 | 60,8 | 39 | M8x25                            | WFS 3001-16                          |
| 3/4"                              | 350         | 18 | 19 | 47,6 | 65 | 22,2 | 70,9 | 42 | M10x30                           | WFS 3002-18                          |
| 3/4"                              | 350         | 20 | 17 | 47,6 | 65 | 22,2 | 70,9 | 42 | M10x30                           | WFS 3002-20                          |
| 3/4"                              | 350         | 22 | 19 | 47,6 | 65 | 22,2 | 70,9 | 42 | M10x30                           | WFS 3002-22                          |
| 3/4"                              | 350         | 25 | 17 | 47,6 | 65 | 22,2 | 70,9 | 42 | M10x30                           | WFS 3002-25                          |
| 1"                                | 315         | 25 | 21 | 52,4 | 70 | 26,2 | 79,2 | 45 | M10x30                           | WFS 3003-25                          |
| 1"                                | 315         | 28 | 25 | 52,4 | 70 | 26,2 | 79,2 | 45 | M10x30                           | WFS 3003-28                          |
| 1"                                | 315         | 30 | 21 | 52,4 | 70 | 26,2 | 79,2 | 45 | M10x30                           | WFS 3003-30                          |
| 1 1/4"                            | 250         | 25 | 27 | 58,7 | 79 | 30,2 | 85,3 | 50 | M10x30                           | WFS 3004-25                          |
| 1 1/4"                            | 250         | 30 | 27 | 58,7 | 79 | 30,2 | 85,3 | 50 | M10x30                           | WFS 3004-30                          |
| 1 1/4"                            | 250         | 35 | 32 | 58,7 | 79 | 30,2 | 85,3 | 50 | M10x30                           | WFS 3004-35                          |
| 1 1/4"                            | 250         | 38 | 27 | 58,7 | 79 | 30,2 | 85,3 | 50 | M10x30                           | WFS 3004-38                          |
| 1 1/2"                            | 200         | 38 | 32 | 69,9 | 94 | 35,7 | 117  | 76 | M12x35                           | WFS 3005-38                          |
| 1 1/2"                            | 200         | 42 | 36 | 69,9 | 94 | 35,7 | 117  | 76 | M12x35                           | WFS 3005-42                          |

|           |                                |                                       |                                 |
|-----------|--------------------------------|---------------------------------------|---------------------------------|
| WFS...    | flens zonder O-ring            | seulement la bride                    | flange without o-ring and bolts |
| WFS...M   | met O-ring en metrische bouten | bride avec joint et boulons métriques | with o-ring and metric bolts    |
| WFS...U   | flens met O-ring en UNC-bouten | bride avec joint et boulons UNC       | with o-ring and UNC bolts       |
| WFS...-SS | Inox uitvoering                | acier inoxydable                      | stainless steel                 |



## WFS ...

**SAE lasflens 90° WELD ON 6000 psi**

**bride SAE à souder 90° 6000 psi**

**SAE flange for brazing  
angle 90°, WELD ON type 6000 psi**

De maximale werkdruk hangt af van de flens.. De werkelijke werkdruk is geregeld door de gebruikte buis en bouten

La pression maximale dépend de la bride. La pression réelle est réglée par le tube et les boulons utilisés.

The maximum working pressure is related to the flange. The real working pressure is determined by the used tube and bolts..

| Flens DN<br>DN Bride<br>DN flange | PN<br>(bar) | A                              | B2 | C    | D                                     | E    | F1   | S1                              | Bouten M<br>Boulons M<br>Bolts M | Referentie<br>Référence<br>Reference |
|-----------------------------------|-------------|--------------------------------|----|------|---------------------------------------|------|------|---------------------------------|----------------------------------|--------------------------------------|
| 1/2"                              | 400         | 16                             | 10 | 40,5 | 56                                    | 18,2 | 61,6 | 39                              | M8x35                            | <b>WFS 6001-16</b>                   |
| 3/4"                              | 400         | 16                             | 17 | 50,8 | 71                                    | 23,8 | 78   | 48                              | M10x35                           | <b>WFS 6002-16</b>                   |
| 3/4"                              | 400         | 20                             | 17 | 50,8 | 71                                    | 23,8 | 78   | 48                              | M10x35                           | <b>WFS 6002-20</b>                   |
| 3/4"                              | 400         | 25                             | 17 | 50,8 | 71                                    | 23,8 | 78   | 48                              | M10x35                           | <b>WFS 6002-25</b>                   |
| 1"                                | 400         | 25                             | 20 | 57,2 | 81                                    | 27,8 | 94   | 60                              | M12x45                           | <b>WFS 6003-25</b>                   |
| 1"                                | 400         | 30                             | 25 | 57,2 | 81                                    | 27,8 | 94   | 60                              | M12x45                           | <b>WFS 6003-30</b>                   |
| 1 1/4"                            | 315         | 30                             | 27 | 66,7 | 95                                    | 31,8 | 107  | 68                              | M14x50                           | <b>WFS 6004-30</b>                   |
| 1 1/4"                            | 315         | 38                             | 30 | 66,7 | 95                                    | 31,8 | 107  | 68                              | M14x50                           | <b>WFS 6004-38</b>                   |
| 1 1/4"                            | 400         | 38                             | 24 | 66,7 | 95                                    | 31,8 | 107  | 68                              | M14x50                           | <b>WFS 6004-38-400</b>               |
| 1 1/2"                            | 315         | 38                             | 32 | 79,4 | 113                                   | 36,5 | 124  | 76                              | M16x55                           | <b>WFS 6005-38</b>                   |
| 1 1/2"                            | 400         | 38                             | 26 | 79,4 | 113                                   | 36,5 | 124  | 76                              | M16x55                           | <b>WFS 6005-38-400</b>               |
| WFS...                            |             | flens zonder O-ring            |    |      | seulement la bride                    |      |      | flange without o-ring and bolts |                                  |                                      |
| WFS...M                           |             | met O-ring en metrische bouten |    |      | bride avec joint et boulons métriques |      |      | with o-ring and metric bolts    |                                  |                                      |
| WFS...U                           |             | flens met O-ring en UNC-bouten |    |      | bride avec joint et boulons UNC       |      |      | with o-ring and UNC bolts       |                                  |                                      |
| WFS...-SS                         |             | Inox uitvoering                |    |      | acier inoxydable                      |      |      | stainless steel                 |                                  |                                      |