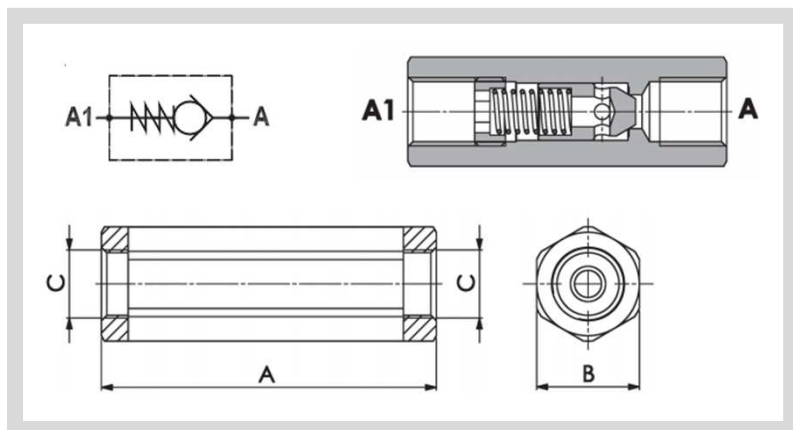


# FPR..

## TERUGSLAGKLEP CLAPET ANTI-RETOUR CHECK VALVE



**MATERIAAL** : Lichaam in staal, klep in gehard staal, buitenoppervlak verzinkt  
**OPENINGSDRUK** : 0,5 bar standaard, 2,5 – 5 – 10 bar op aanvraag  
**GEBRUIK** : Vrije doorlaat in de ene richting, verhindert doorlaat in de andere richting

**MATÉRIEL** : Le corps est fabriqué en acier, le clapet en acier durci, la surface extérieure est galvanisée.  
**PRESSION D'OUVERTURE** : standard 0,5 bar, sur demande 2,5 – 5 – 10 bar possible  
**UTILISATION** : Passage libre dans un sens, passage est bloqué dans l'autre sens

**MATERIAL** : Body is made of steel. The valve of hardened steel. The external surface is zinc coated.  
**CRACKING PRESSURE** : 0.5 bar standard, on request: 2,5 – 5 – 10 bar  
**OPERATION** : Free flow in one direction, flow is prevented in the reverse direction

 : -20°C / +90°C hydraulische olie | huile hydraulique | hydraulic oil

Referentie Référence Reference	MAX FLOW l/min	MAX PRESSURE bar	A mm	B mm	C BSPP
FPR 1/4	12	350	62	19	1/4"
FPR 3/8	30	350	68	24	3/8"
FPR 1/2	45	320	78	27	1/2"
FPR 3/4	85	300	88	36	3/4"
FPR 1	140	250	112	46	1"
FPR 1 1/4	200	250	145	55	1 1/4"
FPR 1 1/2	310	210	155	60	1 1/2"

### Drukvaldiagrammen | Diagrammes des pertes de pression | Pressure drop curves

